

La gamme de vestiaires multicasiers soudés SEAMINE® est aussi bien adaptée aux univers industriels tertiaires ou scolaires. Inédit et novateur, son mode de fabrication s'appuie sur une toute nouvelle technologie de pliage, qui offre une résistance optimisée.

Couleurs vives et variées, perforations originales et pointillés «coutures» pour un design graphique, lignes souples et formes arrondies : tout concourt à l'esthétisme de SEAMINE®.

The range of SEAMINE® welded multi-tiered lockers is equally suited to the industrial, service or school sectors. The manufacturing method is unique and innovative, and is based on a brand new technological bonding concept offering enhanced resistance.

They come in bright and varied colours, with the original dotted design, perforations, soft lines and rounded form, all contributing to the aesthetic appeal of SEAMINE®.

Une ligne sûre d'elle

Les vestiaires multicasiers soudés SEAMINE® sont conçus dans le respect des normes en vigueur. Ils répondent à toutes les exigences de sécurité, de solidité et de résistance à l'effraction.

A confident range

The SEAMINE® welded multi-tiered lockers are designed to comply with current standards in force. They meet all safety, solidity and anti theft requirements.

Largueur 300 mm



SA4/RS

Largueur 400 mm



SBV/SS



SB3/SP



SA1/RS

Largueur 300 mm

Casiers individuels

Individual Lockers

Pratiques, ces casiers s'adaptent là où on le souhaite. La modularité est parfaite : les possibilités d'agencement sont multiples en fonction de l'espace disponible.

These lockers are practical and can be adapted to suit all circumstances. They offer perfect modularity with a multitude of organisation possibilities depending on the space available.

Casiers élèves

Students lockers



B1VP4



B2VP6

Conçus pour le rangement des manuels scolaires, sacs de sports, casques, matériel informatique..., ces casiers allient robustesse, inviolabilité, sécurité, ergonomie et esthétique. Ils sont certifiés NF éducation N° 1114 PE 07 0017 du 18/01/07.

Designed for storing school books, sports bags, helmets and IT equipment, these lockers offer solidity, theft resistance, safety, ergonomics and aesthetics. They obtained NF certification N. 1114 PE 07 0017 on 18/01/07.



Version collège

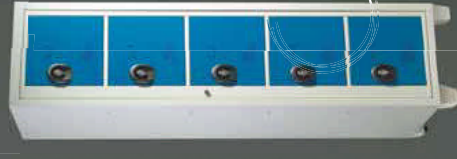
Schoolboys and schoolgirls lockers



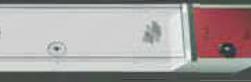
H2VP8

Version lycée

High-school pupils lockers



H1VP5



SB1/RS

Largueur 400 mm

Fermetures adaptables sur vestiaires multicasiers, casiers individuels et casiers élèves.
Adaptable locks for multi-tiered lockers, individual lockers and students lockers.

Fermeture à point avec manillon (sans Ø 8 à 8 mm conseillé).



B4

Serrure à code fixe. Une clé passe-partout permet de réaliser le dernier code validé.



B7

Serrure à cylindres à point, avec 2 clés fournies.



B1

Le code est visible avec un miroir (à acheter séparément) (sans Ø 8 à 8 mm recommandé)

Serrure à code visible avec ou sans manivelle du type manivelle. La clé passe-partout permet de réaliser le dernier code validé.



KS Sans manivelle
KD Pilce 26
KJ Pilce 26

Bouton code lock à une ou les six display du casier sécurisé.

Serrure à code fixe ou variable avec batterie intégrée de 6 volts. Code maître pour une ouverture d'urgence.



F1

ED Pilce 28
EJ Jeton

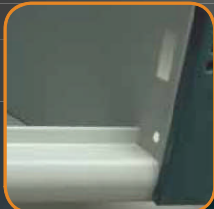


Verrou à code lock avec ou without coin slot, similar to luggage locker. The key can be used to display the last code entered.

Best or variable code lock with integrated 6-volt battery. Master code for emergency opening.

Lock with fixed key, coin-operated. Pass key. Numbered wrist strap on request.

Anti-effraction, les montants profilés laminés agencés, avec leurs angles arrondis, conjuguent rigidité et élégance, en toute sécurité.
With anti-theft security, the laminated profiled supports are arranged with their rounded corners, combining rigidity and safety.



Dotés de verrous de mise à niveau, les placards modulaires peuvent s'ajuster indépendamment, sur un vestiaire sans pied.
Leur structure en polypropylène les rend compatibles avec les rouleaux bandes, agro-alimentaires et industriels.
Equipped with leveling jacks, the adjustable feet can be fitted to a locker without feet. Their polypropylene structure makes them compatible with agro-food and industrial environments.



Some angle vif pour garantir la sécurité des utilisateurs, chaque porte offre une rigidité maximum grâce à ses profilés linguistiquement agencés en forme de tube. Ses arêtes très design lui assurent une ventilation efficace.



There is no sharp angle, thus ensuring user safety. Each door offers optimum rigidity thanks to its vertical sections shaped in tube form. The stylish, very serene, elegant sensation for the lockers.

Le profil intercafé se fit écaisé anti-effraction rendent les casiers très sûrs.



The section between compartments and the anti-theft squashed clamp make these lockers extremely secure.

SEAMLIN® ET LE DÉVELOPPEMENT DURABLE :

Acier, soudeux au respect de l'environnement a engagé une démarche pour assurer le respect de la réglementation en vigueur.

La finition des produits est réalisée avec une poudre thermocoagulable à base de résines époxy et polyesters qui ne contiennent ni solvant, ni plomb ou autres métaux dangereux.

Une station physico-chimique permet le traitement et la surveillance des rejets aqueux.

Les rejets atmosphériques et les nuisances sonores sont également surveillés.

Les emballages papier, carton utilisés pour le conditionnement sont recyclables en totalité par rapport aux exigences fixées par directive 94/62/CE du décret n° 98-368 du 20/07/98.

Les solutions de recyclage sont prises en compte dans la conception des produits (éco-conception).

Nos procédés de découpe, agrafage remplacent avantageusement la soudure en limitant la consommation énergétique.

Respect des principes défendus par l'Organisation Internationale du Travail (égalité sociale, formation, absence de discrimination, etc.).

Ouverture contrôlée de la porte maîtresse par serrure à clé (clé identique pour toutes les serrures).
Controlled opening of master door by key (all keys are identical).



CASIER SÉLÈVES
Students lockers

Pieds dotés de verrous de mise à niveau, compatibles en rouleau bande, agro-alimentaires et industriels.
The feet have leveling jacks which are suited to food and industrial environments.



La gamme de vestiaires multicasiers soudés SEAMLINE® comprend de nombreux équipements. Socles bancs, escamotables ou non, coffres inclinés et bancs centraux sont le complément idéal pour créer un ensemble qui allie innovation, robustesse et esthétique.

The range of SEAMLINE® welded multi tiered lockers features many items. Bench stands, retractable or not, angled roofs and central benches are ideal accessories to complement innovative, robust and aesthetic equipment.

Socles bancs escamotables

Stands with retractable bench

Simple face, ces socles bancs coulissent et permettent ainsi le dévasement des allées (brevet Acti). Disponibles en 2 à 4 colonnes en largeur 300 et 2 à 3 colonnes en largeur 400, ils sont composés de deux lames en matériau composite PVC, finition teck.

Pieds munis de vérins de mise à niveau, avec option inox pour les milieux humides.

Single sided, these bench stands slide to free up passageways (patent). They are available in 2 to 4 columns in 300 width and 2 to 3 columns in 400 width. They feature two PVC panels with a teak finish.

feet are equipped with leveling jacks, with stainless steel option for humid environments.

Code rachine	Dimensions L x P x H en mm
SB650/	600 x 300 x 350
SB600/	800 x 300 x 350
SB650/	900 x 300 x 350
SB6120	1200 x 300 x 350

Saillie de l'assise 300 mm
Seat overhang 300 mm

Banc escamotable rétracté
Retractable bench in

Banc escamotable sorti
Retractable bench out

Socles sans banc

Stands without bench

Code rachine	Dimensions L x P x H en mm
SO600/	600 x 500 x 350
SO800/	800 x 500 x 350
SO900/	900 x 500 x 350
SO1200/	1200 x 500 x 350

Socles pieds pour casiers individuels

Roof stands for individual lockers

Code rachine	Dimensions L x P x H en mm
SAP1/	300 x 500 x 160
SBP1/	400 x 500 x 160

Coiffes inclinées

Sloping tops

Soudées, ces coiffes inclinées (ht. 200 mm) sont de forme arrondie à l'avant. Simples à monter, sans clips ni vis, elles se mettent en place par simple emboîtement. Elles conviennent à toutes les dimensions de vestiaires, de 300 à 1 200 mm.

The sloping tops are welded (height of 200mm) with a rounded shape in front. They are easy to assemble without clips, pins and are fitted by interlocking. They are suited to all locker dimensions, from 300 to 1,200 mm.

Code rachine	Dimensions L x P x H en mm
CSA1/	300 x 500 x 200
CSB1/	400 x 500 x 200
CSA2/	600 x 500 x 200
CSB2/	800 x 500 x 200
CSA3/	900 x 500 x 200
CSA4B3	1200 x 500 x 200

Simple face, ces socles bancs sont composés de deux lames en matériau composite PVC, finition teck. Disponibles pour vestiaires de 2 à 4 colonnes en largeur 300 et 2 à 3 colonnes en largeur 400. Ils possèdent des pieds munis de vérins de mise à niveau (option inox pour les milieux humides).

Single sided, the bench stands comprises two PVC panels with a teak finish. They are available for 2 to 4 column lockers in 300 width and 2 to 3 column lockers in 400 width. They have feet with leveling jacks (stainless steel option for humid environments).

Code rachine	Dimensions assise L x P x H en mm
SB006/	600 x 300 x 350
SB008/	800 x 300 x 350
SB009/	900 x 300 x 350
SB012	1200 x 300 x 350

Saillie de l'assise 300 mm
Seat overhang 300 mm

Bancs centraux

Central benches

Avec leur assise composée de deux lames en matériau composite PVC, finition teck, ces bancs centraux (Lg. 1 000 et 1 200 mm) sont confortables grâce à leurs 2 profils arrondis et leur hauteur de 450 mm. Réglage par vérins de mise à niveau.

The seat of the central benches comprises two PVC panels with a teak finish. Dimensions are 1,000 and 1,200 mm and they are comfortable thanks to the 2 rounded edges and 450 mm height. Adjusted via leveling jacks.

Code rachine	Dimensions L x P x H en mm
B0010/	1000 x 300 x 450
B0012/	1200 x 300 x 450

VESTIAIRES MULTICASIERS SOUDÉS OPTIMUM



Type A	Seamline												
		L 300			L 600			L 900			L 1200		
		H x P	Nombre de cases/colonne		Nombre de cases/colonne		Nombre de cases/colonne		Nombre de cases/colonne		Nombre de cases/colonne		Nombre de cases/colonne
Sans pied	1800 x 500	SA1/2S	SA1/4S	SA1/5S	SA2/4S	SA2/8S	SA2/10S	SA3/6S	SA3/12S	SA3/15S	SA4/8S	SA4/16S	SA4/20S
Avec pieds	1915 x 500	SA1/2P	SA1/4P	SA1/5P	SA2/4P	SA2/8P	SA2/10P	SA3/6P	SA3/12P	SA3/15P	SA4/8P	SA4/16P	SA4/20P

VESTIAIRES MULTICASIERS SOUDÉS OPTIMUM



Type B	Seamline										
		L 400			L 800			L 1200			
		H x P	Nombre de cases/colonne		Nombre de cases/colonne		Nombre de cases/colonne		Nombre de cases/colonne		Nombre de cases/colonne
Sans pied	1800 x 500	SB1/2S	SB1/4S	SB1/5S	SB2/4S	SB2/8S	SB2/10S	SB3/6S	SB3/12S	SB3/15S	
Avec pieds	1915 x 500	SB1/2P	SB1/4P	SB1/5P	SB2/4P	SB2/8P	SB2/10P	SB3/6P	SB3/12P	SB3/15P	

CASIERS INDIVIDUELS

Seamline			
	L 300		L 400
	H x P	Nombre de cases/colonne	Nombre de cases/colonne
	505 x 500	SA1/1S	SB1/1S

CASIERS ÉLÈVES COLLÈGE

	Seamline				
		L 500		L 900	
		H x P	Nombre de cases/colonne		Nombre de cases/colonne
Avec pieds	1700 x 550	B1VP3/	B1VP4/	B2VP6/	B2VP8/

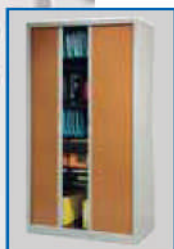
CASIERS ÉLÈVES LYCÉE

	Seamline							
		L 500			L 900			
		H x P	Nombre de cases/colonne		Nombre de cases/colonne		Nombre de cases/colonne	
Avec pieds	2070 x 550	H1VP2/	H1VP4/	H1VP5/	H2VP4/	H2VP8/	H2VP10	

LE SAVOIR-FAIRE ACIAL



MOBILIER DE SÉCURITÉ



RANGEMENTS CLASSEMENTS



ÉTABLIS ET RANGEMENTS



MOBILIER SPÉCIFIQUE



RAYONNAGES

Distribué par :

www.lmsecurite.fr

lmsecurite@yahoo.fr



• 0,15 € TC la minute.

