

**Afficheurs Multilignes**  
**Série : MULTITEXT**  
**Gamme 2015**

**LM SECURITE**

*Partenaire commercial*

31 allée des romains 74370 PRINGY FRANCE

[www.lmsecurite.fr](http://www.lmsecurite.fr)

[lmsecurite@yahoo.fr](mailto:lmsecurite@yahoo.fr)

**Michel LASRY**

Tel mobile 0668 549 628

Tel / fax 0450 274 633



## Panneaux multilignes pour un usage en intérieur

Une offre complète d'afficheurs multilignes pour une communication simple, efficace et instantanée au sein de vos bâtiments (hall d'accueil, cafétéria, restaurant d'entreprise, zone de production, amphithéâtre, couloir de circulation...).



## Caractéristiques communes

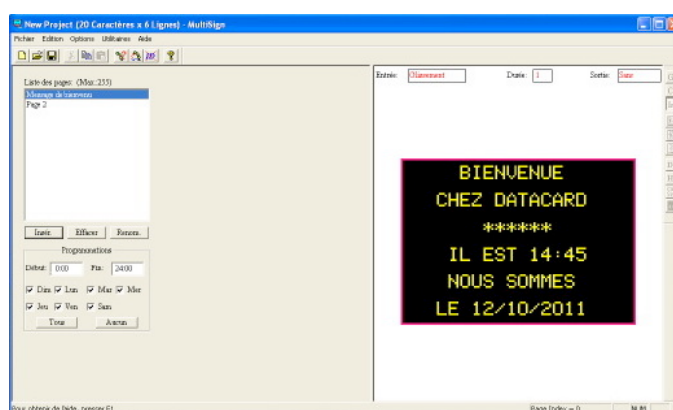
- Technologie d'affichage à LED (durée de vie moyenne 100.000 heures).
- Nouvelle génération de LED « Flat-Screen » assurant une réelle vision à 170° (la partie visible de la LED est totalement plate, pas d'effet d'arrondi gênant en lecture latérale).
- Affichage monochrome en rouge ou vert suivant le modèle retenu (nous ne proposons pas d'affichage à LED trichromes, cette technologie étant inadaptée à un usage sur des panneaux multilignes, phénomène de disparité de luminosité sur des couleurs différentes).
- Lignes intégralement remplies de LED y compris entre les caractères, ce qui autorise des fontes grasses et un parfait centrage des textes.
- Affichage de l'heure et de la date (horloge interne sauvegardée 6 mois en cas de coupure secteur prolongée).
- Adressage logique interne pour autoriser la constitution d'un réseau de panneaux avec des messages identiques ou spécifiques.
- Port communication de type Rs422 autorisant la création d'un « bus » local de programmation avec plusieurs panneaux chaînés (en standard), en option liaison IP Ethernet pour utiliser votre réseau informatique existant.
- Habillage en profilé aluminium laqué noir.
- Fixation murale (platine fournie en standard) ou par suspension (anneaux escamotables et invisibles intégrés en standard).
- Face avant « G-Shock » avec protection aluminium laquée noire et Lexan anti-reflet teinté.
- Alimentation 230 V + terre, puissance maximale absorbée de 0,8 W par caractère affichable.

[www.lmsecurite.fr](http://www.lmsecurite.fr) [lmsecurite@yahoo.fr](mailto:lmsecurite@yahoo.fr)

# Afficheurs Multilignes Série : MULTITEXT Gamme 2015

## Un logiciel de programmation intuitif et performant

- Interface intuitif et usage simple
- Multiples fonctions d'animation à l'apparition et à la disparition des pages (36 combinaisons).
- Justification automatique des textes à gauche, au centre ou à droite.
- Mode insertion ou remplacement de caractères.
- Fonctions copier, coller et couper



- Programmation de l'affichage des pages en fonction des jours et des heures.
- Caractères en minuscules et majuscules
- Possibilité de composer ses propres caractères (éditeur de fonte intégré dans le logiciel PC).
- Simulation de l'affichage sur l'écran du PC avant transfert.
- Logique d'un traitement de texte simplifié appliquée à la gestion de panneaux électroniques.
- Gestion de parc de panneaux avec messages identiques ou spécifiques par afficheur.



**Gamme JUNIOR INTERIEUR**

**Lisibilité, recul de lecture de 1 à 15 m**



Une gamme adaptée aux espaces de petite ou moyenne surface.

Caractères de 3 cm de hauteur.

Référence	Nombre lignes	Nombre caract./l.	Dimensions l x h x p (mm)	Mémoire pages	Couleur affichage	Prix public HT
JML 301-20	3 lignes intérieur	20 caractères	620 x 270 x 60	255		
JML 301-30		30 caractères	900 x 270 x 60	224		
JML 601-20	6 lignes intérieur	20 caractères	620 x 450 x 60	255		
JML 601-30		30 caractères	900 x 450 x 60	224		
JML 901-20	9 lignes intérieur	20 caractères	620 x 640 x 60	255		
JML 901-30		30 caractères	900 x 640 x 60	224		

**Gamme SENIOR INTERIEUR**

**Lisibilité, recul de lecture de 2 à 25 m**



Une gamme adaptée aux espaces de moyenne ou grande surface.

Caractères de 5 cm de hauteur.

Référence	Nombre lignes	Nombre caract./l.	Dimensions l x h x p (mm)	Mémoire pages	Couleur affichage	Prix public HT
SML 302-20	3 lignes intérieur	20 caractères	1030 x 340 x 60	255		
SML 302-30		30 caractères	1490 x 340 x 60	224		
SML 602-20	6 lignes intérieur	20 caractères	1030 x 590 x 60	255		
SML 602-30		30 caractères	1490 x 590 x 60	224		
SML 902-20	9 lignes intérieur	20 caractères	1030 x 840 x 60	255		
SML 902-30		30 caractères	1490 x 840 x 60	224		

## Options et accessoires

### Communs aux gammes JUNIOR et SENIOR

Référence	Descriptif	Prix public HT
ML TPC	Logiciel pour le PC de programmation <i>Mises à jour gratuites par téléchargement pendant 5 ans, compatible Windows 2000-NT-XP-VISTA/7</i>	
AP 422	Adaptateur USB-Rs422 pour le PC de programmation <i>Connexion sur le port USB</i>	
CA 422	Câble pré monté pour liaison Rs422 (identique câble Ethernet) <i>Nous indiquer la longueur, maximum 200 m.</i>	
AA 422	Adaptateur Rs422 intégré pour le panneau d'affichage	en standard
AA MOX	Adaptateur réseau Ethernet pour le panneau d'affichage <i>Réserver une adresse IP fixe par panneau</i>	

### Conseils

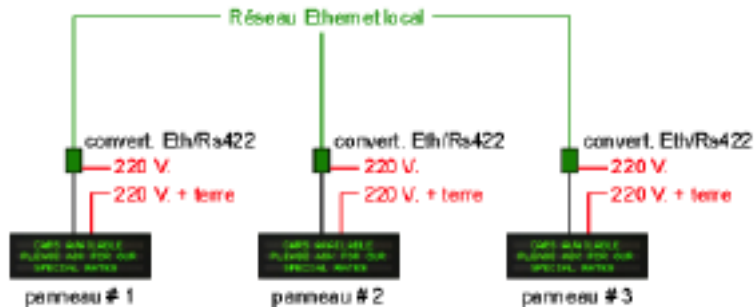
*Si vous avez un câblage dédié entre le PC de programmation et votre ou vos panneaux, retenez les options suivantes...*

- ML TPC : Le logiciel de programmation.
- AP 422 : L'adaptateur qui se branchera sur le port USB de votre PC et d'où partira le câblage allant vers le ou les panneaux (il faut un seul AP 422 quel que soit le nombre de panneaux).
- CA 422 : Le câble allant de l'adaptateur raccordé sur votre PC vers le ou les panneaux. Veuillez noter que ce câble est identique à un câble Ethernet (bien que cela ne soit pas des signaux de ce type qui transitent dedans). D'origine et sans frais, un câble de 10 m est fourni avec chaque panneau, si cette longueur vous convient, il n'est pas nécessaire d'approvisionner un autre câble. La longueur totale de câble entre l'adaptateur du PC et le dernier panneau de l'installation ne peut pas dépasser 200 m.



*Si vous désirez profiter et utiliser votre réseau informatique Ethernet entre le ou les PC de programmation et votre ou vos panneaux, reprenez les options suivantes...*

- ML TPC : Le logiciel de programmation.
- AA MOX: L'adaptateur Ethernet qui se branchera sur chacun des panneaux (il faut un AA MOX par panneau).



*Quelle hauteur de caractères choisir...*

Pour un recul de lecture ne dépassant pas 15 m, sélectionner un modèle de la gamme JUNIOR.  
Pour un recul de lecture entre 15 et 25 m, sélectionner un modèle de la gamme SENIOR.

*Quel format d'affichage choisir...*

Le format le plus courant en communication interne est le 6 lignes de 20 caractères qui dispose d'une mémoire de 255 pages.

Pour des applications spécifiques, par exemple la réservation de salles de réunion ou de formation, il peut être nécessaire d'augmenter le nombre de caractères par ligne à 30 ou 40 et d'augmenter le nombre de lignes à 9.

Sur le format standard le plus grand, soit 9 lignes de 40 caractères, vous disposez d'une mémoire de 174 pages.

Si vous désirez un format hors standard, plus grand en hauteur de caractères, en nombre de caractères par ligne ou en nombre de lignes, nous consulter.

**MPLOGIC, c'est plusieurs dizaines de milliers de clients servis dans le monde.**

**La garantie et le sérieux d'une équipe de professionnels proches de vous et à votre écoute.**

Prix indiqués en hors taxes.

TVA à 20%.

Pose et raccordement en sus (opérations très simples généralement gérées par les clients : 4 vis et une prise de courant).

Garantie de 2 ans, pièces et main d'œuvre en retour atelier (frais de transport a/r à votre charge).

Il existe aussi une gamme composée de totems, nous consulter.