



## IMPRIMANTE AUTONOME BRADY BBP31



### Rapidité, simplicité et polyvalence extrême. La meilleure manière de produire des étiquettes

L'imprimante d'étiquettes et de panneaux BBP™31 satisfait toutes les attentes en matière d'impression. Elle est facile à utiliser. Elle est richement dotée en fonctionnalités et la vaste gamme de matériaux pris en charge par cette imprimante lui permet de répondre à tous les besoins en étiquetage de votre installation.

#### CONSOMMABLES INTELLIGENTS

Installez le matériau et le ruban d'encre, l'imprimante s'occupe du reste.

La technologie Smart Cell est intégrée dans ces consommables et permet d'indiquer avec précision à l'imprimante comment formater votre étiquette en fonction du matériau qui a été inséré.



#### ÉCRAN TACTILE « TOUCH AND GO »

Accédez d'un clic aux fonctionnalités les plus usuelles.

Cet écran tactile vous permet de glisser et de déposer des objets et du texte sur l'étiquette pour que cette dernière corresponde parfaitement à ce que vous voulez.

#### INNOMBRABLES APPLICATIONS

Cette imprimante permet, à elle seule, de répondre à l'ensemble des besoins en étiquetage de votre installation.

Les innombrables options offertes par cette imprimante rendent vos applications illimitées.



### FONCTIONNEMENT AUTONOME OU PAR ORDINATEUR

Choisissez la manière avec laquelle vous souhaitez utiliser l'imprimante : connectée à votre ordinateur ou en mode autonome.

#### Puissantes options de logiciel

Le logiciel MarkWare™ offre les capacités de conception et d'édition sur ordinateur les plus avancées de l'industrie.

Il offre un choix encore plus vaste de polices, de graphiques, de modèles et d'outils d'importation. Et ce n'est que le début.



#### FAITS EN BREF

- Impression d'étiquettes de largeur 12,7 mm à 101,6 mm
- La longueur maximale des étiquettes continues peut atteindre 3 m
- Vitesse d'impression de 76 mm/sec.
- Plus de 220 graphiques intégrés
- Modèles pour les styles courants d'étiquettes et bibliothèque de plus de 250 panneaux indicateurs et étiquettes « pick and print » pré-conçues
- Codes à barres intégrés
- Impression sur des centaines d'étiquettes continues et découpées différentes



## IMPRIMANTE AUTONOME BRADY BBP31



**Les matériaux Brady sont conçus pour répondre à vos exigences**

### LES ÉTIQUETTES BRADY ONT LA DURÉE DE VIE LA PLUS LONGUE.

Les étiquettes Brady collent parfaitement ; elles ne se décollent pas et demeurent lisses et nettes. Elles ont une durée de vie effective en extérieur\* de 10 ans. Il suffit de les confectionner une bonne fois pour toute. Une fois apposées, elles ne partiront plus, que cela vous plaise ou non.



### OPTIONS. IMPRESSIONNANTE QUANTITÉ D'OPTIONS

Nous concevons des étiquettes pour des applications spécifiques, pour VOS applications. Nous mettons à votre disposition des centaines de types et tailles d'étiquettes pour que nous soyons certains que l'étiquette choisie corresponde parfaitement à votre application.



- Le vinyle intérieur/extérieur (17 couleurs)
- Le vinyle repositionnable
- Le polyester doré brossé
- Le polyester basse température
- Les bandes magnétiques
- Le polyester (16 couleurs)
- Le polyester métallisé
- Le vinyle photoluminescent
- Le vinyle rétro-réfléchissant
- Le vinyle auto-protégé pour l'identification de câble
- Les étiquettes de logistique
- Le vinyle inviolable
- Les étiquettes CLP/GHS



### NOUS METTONS LA BARRE TRÈS HAUT.

Les matériaux Brady ne sont pas leaders de l'industrie en termes de durabilité et de performance sans raison. Nous concevons et fabriquons nous-mêmes les étiquettes. Nous soumettons nos matériaux à des tests rigoureux et laborieux et aucun produit ne quitte notre usine s'il ne satisfait pas pleinement nos exigences. Nos exigences sont draconiennes car nous savons que c'est la seule manière pour que nos produits dépassent vos espérances.



### FAITES DES ÉCONOMIES DE TEMPS ET D'ARGENT AVEC LES KITS DE RUBANS DE DÉMARRAGE

Soyez immédiatement opérationnel et économisez de l'argent en utilisant les meilleurs matériaux conçus pour vos applications les plus courantes.



\*La durée de vie moyenne en extérieur du produit dépend de la définition de la défaillance par l'utilisateur, les conditions climatiques, les techniques de collage et la couleur du matériau. La durabilité en extérieure de 10 ans ne s'applique qu'aux étiquettes en vinyle ; la durabilité du ruban peut varier. Un polyester laminé est recommandé pour les environnements rigoureux tels que les expositions prolongées à la pluie et au vent.



# IMPRIMANTE AUTONOME BRADY BBP31



**Rapidité, simplicité et polyvalence extrême.  
La meilleure manière de produire des étiquettes**



# Rapidité, simplicité et polyvalence extrême. La meilleure manière de produire des étiquettes

## IMPRIMEZ DE MANIÈRE SIMPLE ET RAPIDE.

Tellement facile que toute votre équipe peut l'utiliser. Il suffit de taper et d'imprimer, c'est vraiment aussi simple que ça.



**BBP™ 31** SIGN & LABEL PRINTER



# IMPRIMANTE AUTONOME BRADY BBP31



## CONSOMMABLES INTELLIGENTS

**Installez le matériau et le ruban d'encre, l'imprimante s'occupe du reste.**

La technologie Smart Cell est intégrée dans ces consommables et permet d'indiquer avec précision à l'imprimante comment formater votre étiquette en fonction du matériau qui a été inséré.



## ÉCRAN TACTILE « TOUCH AND GO »

**Accédez d'un clic aux fonctionnalités les plus usuelles.**

Cet écran tactile vous permet de glisser et de déposer des objets et du texte sur l'étiquette pour que cette dernière corresponde parfaitement à ce que vous voulez.



## INNOMBRABLES APPLICATIONS

**Cette imprimante permet, à elle seule, de répondre à l'ensemble des besoins en étiquetage de votre installation.** Les innombrables options offertes par cette imprimante rendent vos applications illimitées.



## FONCTIONNEMENT AUTONOME OU PAR ORDINATEUR

**Choisissez la manière avec laquelle vous souhaitez utiliser l'imprimante:** connectée à votre ordinateur ou en mode autonome.

## PUISSANTES OPTIONS DE LOGICIEL

**Le logiciel MarkWare™ offre les capacités de conception et d'édition sur ordinateur les plus avancées de l'industrie.** Il offre un choix encore plus vaste de polices, de graphiques, de modèles et d'outils d'importation. Et ce n'est que le début.



# Les matériaux Brady sont conçus pour répondre à vos exigences

## LES ÉTIQUETTES BRADY ONT LA DURÉE DE VIE LA PLUS LONGUE

Les étiquettes Brady collent parfaitement; elles ne se décollent pas et demeurent lisses et nettes. Elles ont une durée de vie effective en extérieur de 10 ans. Il suffit de les confectionner une bonne fois pour toute. Une fois apposées, elles ne partiront plus, que cela vous plaise ou non.

## OPTIONS: QUANTITE CONSIDÉRABLE D'OPTIONS.

Nous concevons des étiquettes pour des applications spécifiques, pour VOS applications. Nous mettons à votre disposition des centaines de types et tailles d'étiquettes pour que nous soyons certains que l'étiquette choisie corresponde parfaitement à votre application.



## NOUS METTONS LA BARRE TRÈS HAUT

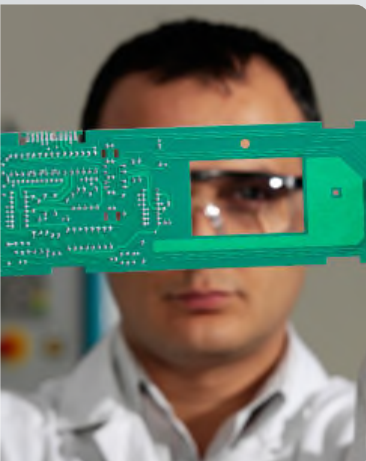
Les matériaux Brady ne sont pas leaders de l'industrie en termes de durabilité et de performance sans raison. Nous concevons et fabriquons nous-mêmes les étiquettes. Nous soumettons nos matériaux à des tests rigoureux et laborieux et aucun produit ne quitte notre usine s'il ne satisfait pas pleinement nos exigences. Nos exigences sont draconiennes car nous savons que c'est la seule manière pour que nos produits dépassent vos espérances.

## L'IMPRIMANTE D'ÉTIQUETTES ET SIGNALISATION BBP™31 PERMET D'IMPRIMER SUR DES CENTAINES D'ÉTIQUETTES, BANDES ET MATÉRIAUX DIFFÉRENTS, Y COMPRIS :

- Vinyle intérieur/extérieur (B-595)
- Polyester haute performance (B-569)
- Polyester Or Brossé (B-575)
- Étiquettes vierges prédécoupées et préimprimées avec en-tête (B-595)
- Étiquettes préimprimées pour produits chimiques de type «Droit à l'information» (B-595)
- Ruban BradyGlo™ photoluminescent à haute intensité (B-526)
- Adhésif rétroréfléchissant (B-584)
- Étiquettes vierges prédécoupées (B-595)
- Rouleau d'étiquettes non adhésives (B-551)
- Vinyle repositionnable (B-581)
- Support magnétique imprimable (B-509)
- Produit d'application à basse température (B-549)
- Étiquettes auto-protégées pour fils et câbles (B-427)
- Ruban en Polyester infalsifiable métallisé (B-438)
- Ruban en Polyester métallisé hautes températures (B-565)

\*La durée de vie moyenne en extérieur du produit dépend de la définition de la défaillance par l'utilisateur, les conditions climatiques, les techniques de collage et la couleur du matériau. La durabilité en extérieure de 10 ans ne s'applique qu'aux étiquettes en vinyle ; la durabilité du ruban peut varier. Un polyester laminé est recommandé pour les environnements rigoureux tels que les expositions prolongées à la pluie et au vent.

## Brady: une marque synonyme de confiance



### NOUS AVONS DÉVELOPPÉ CES IMPRIMANTES.

Brady est le leader dans le domaine de l'impression d'étiquettes industrielles. Nous sommes des experts de la création et de l'impression d'étiquettes, et nous continuons d'inventer et de réinventer la notion d'espace temps. Nous testons les composants de nos produits dans des conditions particulièrement extrêmes afin de nous assurer qu'ils sauront se montrer résistants lorsque vous en aurez besoin – ainsi, un seul étiquetage suffira.

### NOUS MÉRITONS VOTRE CONFIANCE.

Nous affirmons que nos imprimantes sont les meilleures, et nous le prouvons. Nous nous rendons sur votre site et faisons une démonstration avec nos imprimantes : vous savez donc que vous choisissez l'imprimante qui correspond le mieux à vos besoins et êtes à même d'acheter en toute confiance.

### NOUS APPRENNONS À CONNAÎTRE VOS BESOINS.

Pour nous, comprendre les besoins de votre entreprise est la priorité. Nous apprenons d'abord à connaître notre client et ses besoins en matière d'applications. De cette manière, nous pouvons ensuite lui recommander les bonnes solutions.





## B-595 VINYLE INTÉRIEUR/EXTÉRIEUR

POUR L'IDENTIFICATION D'INSTALLATIONS ET D'ÉQUIPEMENTS DE SÉCURITÉ :  
NOTRE MEILLEUR PRODUIT EN VINYLE À CE JOUR.

- Convient aux surfaces irrégulières, courbes, rugueuses et hautement texturées (blocs de béton peints, bois irrégulier, plastiques texturés, tuyaux recouverts de papier, surfaces recouvertes de peinture à poudre)
- Adhère aux éléments « difficiles » à faible énergie de surface (tuyaux en PVC, boîtiers moulés par injection, plastiques ABS, plastiques recyclés)



Couleur	Taille du rouleau	Référence	101 mm x 30,40 m	75 mm x 30,40 m	57 mm x 30,40 m	29 mm x 30,40 m	12,70 mm x 30,40 m
Blanc		B30C-4000-595-WT	B30C-4000-595-WT	B30C-3000-595-WT	B30C-2250-595-WT	B30C-1125-595-WT	B30C-500-595-WT
Jaune		B30C-4000-595-YL	B30C-4000-595-YL	B30C-3000-595-YL	B30C-2250-595-YL	B30C-1125-595-YL	B30C-500-595-YL
Rouge		B30C-4000-595-RD	B30C-4000-595-RD	B30C-3000-595-RD	B30C-2250-595-RD	B30C-1125-595-RD	B30C-500-595-RD
Bleu		B30C-4000-595-BL	B30C-4000-595-BL	B30C-3000-595-BL	B30C-2250-595-BL	B30C-1125-595-BL	B30C-500-595-BL
Vert		B30C-4000-595-GN	B30C-4000-595-GN	B30C-3000-595-GN	B30C-2250-595-GN	B30C-1125-595-GN	B30C-500-595-GN
Orange		B30C-4000-595-OR	B30C-4000-595-OR	B30C-3000-595-OR	B30C-2250-595-OR	B30C-1125-595-OR	B30C-500-595-OR
Noir		B30C-4000-595-BK	B30C-4000-595-BK	B30C-3000-595-BK	B30C-2250-595-BK	B30C-1125-595-BK	B30C-500-595-BK
Marron		B30C-4000-595-BR	B30C-4000-595-BR	B30C-3000-595-BR	B30C-2250-595-BR	B30C-1125-595-BR	B30C-500-595-BR
Gris		B30C-4000-595-GY	B30C-4000-595-GY	B30C-3000-595-GY	B30C-2250-595-GY	B30C-1125-595-GY	B30C-500-595-GY
Doré		B30C-4000-595-GD	B30C-4000-595-GD	B30C-3000-595-GD	B30C-2250-595-GD	B30C-1125-595-GD	B30C-500-595-GD
Violet		B30C-4000-595-PL	B30C-4000-595-PL	B30C-3000-595-PL	B30C-2250-595-PL	B30C-1125-595-PL	B30C-500-595-PL
Translucide		B30C-4000-595-CL	B30C-4000-595-CL	B30C-3000-595-CL	B30C-2250-595-CL	B30C-1125-595-CL	B30C-500-595-CL
Noir		B30C-4000-595-BK	B30C-4000-595-BK	B30C-3000-595-BK	B30C-2250-595-BK	B30C-1125-595-BK	B30C-500-595-BK

## B-569 POLYESTER HAUTE PERFORMANCE

POUR L'ÉTIQUETAGE DE SURFACES EN ACIER INOXYDABLE ET LISSES

- Convient parfaitement aux surfaces très lisses et idéal pour une pose sur panneaux rigides



Couleur	Taille du rouleau	Référence	101 mm x 30,40 m	75 mm x 30,40 m	57 mm x 30,40 m	29 mm x 30,40 m	12,70 mm x 30,40 m
Blanc		B30C-4000-569-WT	B30C-4000-569-WT	B30C-3000-569-WT	B30C-2250-569-WT	B30C-1125-569-WT	B30C-500-569-WT
Jaune		B30C-4000-569-YL	B30C-4000-569-YL	B30C-3000-569-YL	B30C-2250-569-YL	B30C-1125-569-YL	B30C-500-569-YL
Rouge		B30C-4000-569-RD	B30C-4000-569-RD	B30C-3000-569-RD	B30C-2250-569-RD	B30C-1125-569-RD	B30C-500-569-RD
Bleu		B30C-4000-569-BL	B30C-4000-569-BL	B30C-3000-569-BL	B30C-2250-569-BL	B30C-1125-569-BL	B30C-500-569-BL
Bleu clair		B30C-4000-569-LB	B30C-4000-569-LB	B30C-3000-569-LB	B30C-2250-569-LB	B30C-1125-569-LB	B30C-500-569-LB
Bleu ciel		B30C-4000-569-SB	B30C-4000-569-SB	B30C-3000-569-SB	B30C-2250-569-SB	B30C-1125-569-SB	B30C-500-569-SB
Vert		B30C-4000-569-GN	B30C-4000-569-GN	B30C-3000-569-GN	B30C-2250-569-GN	B30C-1125-569-GN	B30C-500-569-GN
Orange		B30C-4000-569-OR	B30C-4000-569-OR	B30C-3000-569-OR	B30C-2250-569-OR	B30C-1125-569-OR	B30C-500-569-OR
Noir		B30C-4000-569-BK	B30C-4000-569-BK	B30C-3000-569-BK	B30C-2250-569-BK	B30C-1125-569-BK	B30C-500-569-BK
Marron		B30C-4000-569-BR	B30C-4000-569-BR	B30C-3000-569-BR	B30C-2250-569-BR	B30C-1125-569-BR	B30C-500-569-BR
Ocre		B30C-4000-569-OC	B30C-4000-569-OC	B30C-3000-569-OC	B30C-2250-569-OC	B30C-1125-569-OC	B30C-500-569-OC
Beige		B30C-4000-569-TN	B30C-4000-569-TN	B30C-3000-569-TN	B30C-2250-569-TN	B30C-1125-569-TN	B30C-500-569-TN
Gris		B30C-4000-569-GY	B30C-4000-569-GY	B30C-3000-569-GY	B30C-2250-569-GY	B30C-1125-569-GY	B30C-500-569-GY
Violet		B30C-4000-569-PL	B30C-4000-569-PL	B30C-3000-569-PL	B30C-2250-569-PL	B30C-1125-569-PL	B30C-500-569-PL
Rose		B30C-4000-569-PK	B30C-4000-569-PK	B30C-3000-569-PK	B30C-2250-569-PK	B30C-1125-569-PK	B30C-500-569-PK
Translucide		B30C-4000-569-CL	B30C-4000-569-CL	B30C-3000-569-CL	B30C-2250-569-CL	B30C-1125-569-CL	B30C-500-569-CL



## POLYESTER OR BROSSÉ B-575

- Durée de vie moyenne à l'extérieur : 2 ans
- Température d'application minimale : 10°C

Couleur	Référence
Taille du rouleau	101,60 mm x 15,20 m
Or brossé	B30C-4000-575-GD



## B-595 ÉTIQUETTES VIERGES PRÉDÉCOUPÉES ET PRÉIMPRIMÉES AVEC EN-TÊTE

POUR CRÉER DES PANNEAUX ANSI ET OSHA MULTICOLORES EN QUELQUES SECONDES

- Permet de créer rapidement des panneaux multicolores en un seul passage dans l'imprimante
- En-têtes aux normes OSHA 910.145 et ASME/ANSI Z535
- Produit pour intérieur/extérieur adapté aux surfaces brutes, irrégulières et sur lesquelles il est difficile d'avoir de l'adhérence (voir B-595 à la page 5)



Largeur (mm) x Hauteur (mm) Étiquettes par rouleau	Référence 101 mm x 152 mm 175	57 mm x 75 mm 300	57 mm x 98 mm 250	29 mm x 72 mm 300
<b>CAUTION</b>	B30-25-595-ANSICA	B30-241-595-ANSICA		
<b>DANGER</b>	B30-25-595-ANSIDA	B30-241-595-ANSIDA		
<b>WARNING</b>	B30-25-595-ANSIWA	B30-241-595-ANSIWA		
<b>NOTICE</b>	B30-25-595-ANSINO	B30-241-595-ANSINO		
<b>DANGER</b>	B30-25-595-OSHADA	B30-241-595-OSHADA		
<b>CAUTION</b>	B30-25-595-OSHACA*	B30-241-595-OSHACA*		
	B30-25-595-BLNKWT	B30-241-595-BLNKWT	B30-219-595-BLNKWT	B30-242-595-BLNKWT
	B30-25-595-BLNKYL	B30-241-595-BLNKYL		

\*La zone occupée par le texte ci-dessous de l'entête est jaune. La zone occupée par le texte ci-dessous les autres signes est blanche.

## B-595 ÉTIQUETTES PRÉIMPRIMÉES POUR PRODUITS CHIMIQUES DE TYPE « DROIT À L'INFORMATION »

POUR CRÉER RAPIDEMENT DES ÉTIQUETTES NFPA ET À CODES DE COULEUR

- Permet de produire des étiquettes pour produits chimiques à cinq couleurs en un seul passage dans l'imprimante
- Ce produit pour intérieur/extérieur supporte une exposition à l'humidité, aux produits chimiques et résiste aux manipulations (voir B-595 à la page 5)



Largeur x Hauteur (mm)	Étiquettes par rouleau	Référence
101 mm x 159 mm	170	B30-243-595-NFPA
57 mm x 108 mm	240	B30-245-595-NFPA
101 mm x 101 mm	240	B30-161-595-NFPA
57 mm x 57 mm	365	B30-244-595-NFPA B30-244-595-DIAM
29 mm x 82,5 mm	300	B30-246-595-NFR
		B30-243-595-CB B30-245-595-CB
		B30-244-595-CB B30-244-595-HMIG
		B30-246-595-HMIG



## B-526 RUBAN BRADYGLO™ PHOTOLUMINESCENT À HAUTE INTENSITÉ

LUMINESCENT POUR UNE IDENTIFICATION DANS L'OBSCURITÉ; « AUTONOMIE » JUSQU'À 10 HEURES !

- Conçu pour les marquages directionnels et d'évacuation
- Idéal pour le marquage des vannes utilitaires, extincteurs, manettes d'alarme et commandes des équipements vitaux.



Couleur	Référence			
Taille du rouleau	101 mm x 15,20 m	57 mm x 15,20 m	29 mm x 15,20 m	
Vert brillant	B30C-4000-526	B30C-2250-526	B30C-1125-526	

## B-584 ADHÉSIF RÉTRORÉFLÉCHISSANT

POUR UNE IDENTIFICATION HAUTEMENT RÉFLÉCHISSANTE QUI BRILLE LORSQU'ELLE EST SOUMISE À UN FAISCEAU LUMINEUX

- Idéal pour l'étiquetage de poteaux et de supports utilitaires extérieurs, d'équipements de chantier et de toiture
- Recommandé en cas de faible luminosité ou de conditions météorologiques rigoureuses



Couleur	Référence			
Taille du rouleau	101,60 mm x 15,20 m	57,15 mm x 15,20 m	28,58 mm x 30,40 m	
Argenté réfléchissant	B30C-4000-584-SL	B30C-2250-584-SL	B30C-1125-584-SL	
Jaune réfléchissant	B30C-4000-584-YL	B30C-2250-584-YL	B30C-1125-584-YL	
Orange réfléchissant	B30C-4000-584-OR	B30C-2250-584-OR	B30C-1125-584-OR	

## B-595 ÉTIQUETTES VIERGES PRÉDÉCOUPÉES

POUR UN USAGE GÉNÉRAL, IDENTIFICATION DE TYPE « DÉCOLLER-APPLIQUER »

- Idéal pour une grande variété d'applications d'étiquetage.
- Inclut 2 tailles prédécoupées et prédimensionnées pour étiquettes rigides et robustes
- Produit pour intérieur/extérieur
- Convient aux surfaces brutes, irrégulières et sur lesquelles il est difficile d'avoir de l'adhérence (voir B-595 à la page 5)



Couleur	Référence			
Largeur (mm) x Hauteur (mm)	101 mm x 152 mm	57 mm x 98 mm	57 mm x 75 mm	29 mm x 72 mm
Étiquettes par rouleau	175	250	300	300
Blanc	B30-25-595-BLNKWT	B30-219-595-BLNKWT	B30-241-595-BLNKWT	B30-242-595-BLNKWT
Jaune	B30-25-595-BLNKYL		B30-241-595-BLNKYL	



## B-551 ROULEAU D'ÉTIQUETTES NON ADHÉSIVES

UTILISATION À DES FINS DE SÉCURITÉ, DE SCELLÉS ET COMME ÉTIQUETTES  
SUSPENDUES À USAGE GÉNÉRAL

- Distributeur de polyester non adhésif semi-rigide
- Facile à perforer ; œillets disponibles en option
- Satisfait aux spécifications de retrait de l'OSHA (50lb) relatives aux étiquettes de scellés



Couleur	Référence	83 mm x 30,40 m	64 mm x 30,40 m
Taille du rouleau	108 mm x 30,40 m		
Blanc	B30C-4250-551-WT	B30C-3250-551-WT	B30C-2500-551-WT

## B-581 VINYLE REPOSITIONNABLE

POUR APPLICATIONS 5S ET « LEAN »

- Adhésif agressif restant en place mais se retirant proprement sans laisser de résidus de colle
- Idéal pour les étiquettes temporaires, amovibles ou repositionnables tels que les étiquettes 5S et les étiquettes d'inventaire de type « Lean »



Couleur	Référence	57 mm x 30,40 m	29 mm x 30,40 m	12,50 mm x 30,40 m
Taille du rouleau	101 mm x 30,40 m			
Blanc	B30C-4000-581-WT	B30C-2250-581-WT	B30C-1125-581-WT	B30C-500-581-WT
Jaune	B30C-4000-581-YL	B30C-2250-581-YL	B30C-1125-581-YL	B30C-500-581-YL

## B-509 SUPPORT MAGNÉTIQUE IMPRIMABLE

SUPPORT EXTRÊMEMENT SIMPLE ET RAPIDE À ENLEVER ET À REPOSITIONNER

- Support magnétique non adhésif qui peut être directement imprimé
- Idéal pour des applications d'identification réutilisables et repositionnables



Couleur	Référence	64 mm x 7,60 m
Taille du rouleau	108 mm x 7,60 m	
Blanc	B30C-4250-509-WT	B30C-2500-509-WT
Jaune	B30C-4250-509-YL	B30C-2500-509-YL

## B-549 PRODUIT D'APPLICATION À BASSE TEMPÉRATURE

POUR UNE IDENTIFICATION À DES TEMPÉRATURES ALLANT JUSQU'À -40°C

- Adhésif spécial - adhérence permanente sur des surfaces extrêmement froides
- Peut être appliqué à des températures allant jusqu'à -23°C et résiste jusqu'à -40°C
- Idéal pour les entrepôts réfrigérés, réfrigérateurs, congélateurs et pour une utilisation à l'extérieur à court terme en hiver



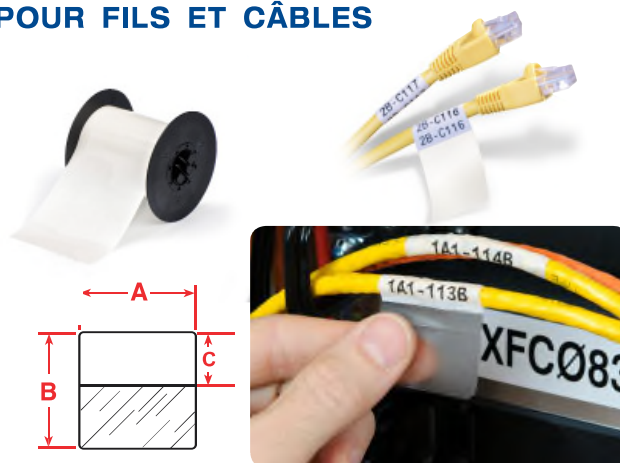
Couleur	Référence	57 mm x 30,40 m	29 mm x 30,40 m
Taille du rouleau	101 mm x 30,40 m		
Blanc	B30C-4000-549-WT	B30C-2250-549-WT	B30C-1125-549-WT
Jaune	B30C-4000-549-YL	B30C-2250-549-YL	B30C-1125-549-YL



## B-427 ÉTIQUETTES AUTO-PROTÉGÉES POUR FILS ET CÂBLES

POUR L'IDENTIFICATION DE FILS ET CÂBLES : NOS ÉTIQUETTES  
POUR FILS ET CÂBLES LES PLUS DEMANDÉES

- Matériau conforme conçu pour adhérer à des surfaces courbes, fils et câbles.
- Comporte une surface blanche imprimable avec un film transparent qui recouvre l'étiquette
- Le film transparent sert de protection pour le texte, et offre ainsi une plus grande résistance à l'abrasion, à la saleté, aux huiles, aux solvants, à l'eau et à une manipulation excessive.



Référence	Application voix/data	Calibre du fil	Largeur (A) (mm)	Hauteur (B) (mm)	Zone imprimable - Hauteur (mm)	Étiquettes par rouleau
B30-228-427		Gauge 16-10 (diamètre max. 4,1 mm)	12,70	19,05	9,53	4000
B30-232-427	Fibre/Coaxial 2 paires; Mode simple ou multiple	Gauge 12-10 (diamètre max. 5,3 mm)	12,70	25,40	9,53	3000
B30-231-427	CAT-5; Cuivre 4 paires UTP	Gauge 10-4 (diamètre max. 6,8 mm)	12,70	31,75	12,70	2800
B30-229-427		Gauge 16-10 (diamètre max. 4,1 mm)	25,40	19,05	9,53	4000
B30-179-427	Fibre/Coaxial 2 paires; Mode simple ou multiple	Gauge 12-10 (diamètre max. 5,3 mm)	25,40	25,40	9,53	3300
B30-227-427	CAT-5; Cuivre 4 paires UTP, Fibre, Coaxial	Gauge 10-4 (diamètre max. 6,8 mm)	25,40	31,75	12,70	2750
B30-233-427	CAT -5; Cuivre 4 paires UTP, Fibre, Coaxial	Gauge 10-4 (diamètre max. 8,1 mm)	25,40	38,10	12,70	2300
B30-223-427	Cuivre 25 paires; Fibre 4 paires; Coaxial	2/0 gauge 3 (diamètre max. 13,4 mm)	25,40	63,50	19,05	1500
B30-225-427	CAT-5; Cuivre 4 paires UTP	Gauge 10-4 (diamètre max. 6,8 mm)	38,10	31,75	12,70	1800
B30-234-427	CAT -5; Cuivre 4 paires UTP, Fibre, Coaxial	Gauge 10-4 (diamètre max. 8,1 mm)	38,10	38,10	12,70	1500
B30-224-427	Cuivre 25 paires; Fibre 4 paires; Coaxial	2/0 gauge 3 (diamètre max. 13,4 mm)	38,10	63,50	19,05	1000
B30-188-427	Cuivre 50 paires; Fibre 24 paires; Vertical	3/0- kcmil (diamètre max. 21,6 mm)	38,10	101,60	25,40	600
B30-226-427	Cuivre 100 paires; Fibre 36 paires; Vertical	3/0- kcmil (diamètre max. 21,6 mm)	38,10	152,40	38,10	400

\* Remarque : Utiliser le ruban noir B30-R4300 avec ces références.

## B-438 RUBAN EN POLYESTER INFALSIFIABLE MÉTALLISÉ

POUR UNE IDENTIFICATION SÛRE QUI INDIQUE SI L'ÉTIQUETTE A ÉTÉ FALSIFIÉE

- Les adhésifs B-438 laissent une empreinte « en damier » s'ils sont enlevés, et un damier apparaît également sur la surface de l'étiquette pour éviter que cette dernière ne soit réutilisée
- Idéal pour les plaques de firmes, les étiquettes de garantie et les étiquettes d'identification des biens



Couleur	Référence	25 mm x 25 mm	25 mm x 75 mm	50 mm x 75 mm	75 mm x 30,40 m
Argent métallisé	1225	1225	650	1	
	B30-17-438	B30-18-438	B30-222-438	B30C-3000-438	

## RUBAN EN POLYESTER MÉTALLISÉ HAUTES TEMPÉRATURES B-565

- Le matériau B-565 est classé dans la catégorie « températures élevées » et n'est pas infalsifiable
- Idéal pour les étiquettes de signalisation de produits, les étiquettes de garantie et les étiquettes d'identification des biens



Couleur	Référence	101 mm x 30,40 m	57 mm x 30,40 m	29 mm x 30,40 m
Argent	B30C-4000-565-SL	B30C-2250-565-SL	B30C-1125-565-SL	



## BBP™31 L'IMPRIMANTE D'ÉTIQUETTES ET DE PANNEAUX

L'imprimante d'étiquettes et de panneaux BBP31 représente exactement ce que nous attendons d'une imprimante.

La BBP31 satisfait toutes les attentes en matière d'impression.

Elle est facile à utiliser.

Elle est richement dotée en fonctionnalités et la vaste gamme de matériaux pris en charge par cette imprimante lui permet de répondre à tous les besoins en étiquetage de votre installation.



Référence	Art. No.	Description
BBP™31 QWERTY UK PRINTER	710731	L'imprimante d'étiquettes et de panneaux - 240V
BBP™31 QWERTY EU PRINTER + MW	710732	L'imprimante d'étiquettes et de panneaux + MarkWare
BBP™31 QWERTZ PRINTER + MW	710733	L'imprimante d'étiquettes et de panneaux + MarkWare
BBP™31 AZERTY PRINTER + MW	710734	L'imprimante d'étiquettes et de panneaux + MarkWare
BBP™31 CYRILLIC PRINTER + MW	710735	L'imprimante d'étiquettes et de panneaux + MarkWare
BBP™31 QWERTY UK PRINTER + MW	710736	L'imprimante d'étiquettes et de panneaux - 240V + MarkWare
BBP™31 QWERTY EU PRINTER	710737	L'imprimante d'étiquettes et de panneaux
BBP™31 QWERTZ PRINTER	710738	L'imprimante d'étiquettes et de panneaux
BBP™31 AZERTY PRINTER	710739	L'imprimante d'étiquettes et de panneaux
BBP™31 CYRILLIC PRINTER	710740	L'imprimante d'étiquettes et de panneaux

## ACCESSOIRES POUR IMPRIMANTE BBP™31 L'IMPRIMANTE D'ÉTIQUETTES ET DE PANNEAUX

Référence	Art. No.	Description
B31-WIPER	142114	Effaceur média BBP31 (pack de 5)
B31-STYLUS	142115	Styleret de remplacement BBP31 (pack de 3)
B31-CCT	142116	Massicot BBP31
B31-DC	142117	Couvercle BBP31



## RUBANS ENCREURS ULTRA RÉSISTANTS

LES RUBANS ENCREURS "DROP & CLICK" VOUS PERMETTENT RAPIDEMENT DE LES CHANGER SANS AUCUNE DIFFICULTÉ.

- Rubans encres anti-bavures et résistants pour une impression durable.
- Les impressions peuvent résister des années dans les zones industrielles et aux conditions extrêmes de l'étiquetage en extérieur.
- Les rubans sont fournis dans des cartouches individuelles qui s'insèrent directement dans l'imprimante avec un "clic".
- Aucun calibrage, aucune manutention, aucun déchet et aucun soucis.



Couleur	Référence
Noir	B30-R10000
Bleu	B30-R10000-BL
Vert	B30-R10000-GN
Magenta	B30-R10000-MA
Orange	B30-R10000-OR
Rouge	B30-R10000-RD
Blanc	B30-R10000-WT
Jaune	B30-R10000-YL
Noir	B30-R4300
Blanc	B30-R4400-WT

\*Utiliser le ruban B30-R4300 uniquement avec les matériaux B-427 et B-438





## BBP™31 L'IMPRIMANTE D'ÉTIQUETTES ET DE PANNEAUX - DONNÉES TECHNIQUES

Caractéristiques	
Résolution d'impression (dpi)	300
Vitesse d'impression (mm/sec)	76
Mode d'impression	Transfert Thermique
Largeur max. d'impression (mm)	101 mm
Longueur max. d'impression (mm)	3000 mm
Largeur max. de l'étiquette (mm)	101 mm
Largeur de rouleau (m)	30 m
Options d'impression	
Symboles incorporés	221
Polices incorporées	5 polices
Capacité couleur	Uniquement monochrome
Impression sur plusieurs lignes	Plus de 30 lignes
Rotation d'impression	Sens d'impression: 90°, 180°, 270°
Sérialisation	Alphabétiques et numériques
Capacité du code à barres	5 codes à barres: Code 39; Code 128 auto; EAN/JAN-13; interleaved 2 of 5; UPCA
Supports	
Nb d'étiquettes max. par jour	500
Matériaux supportés	Vinyle B-595, Polyester haute performance B-569; BradyGlo B-526; Adhésif rétro réfléchissant B-584; Vinyle repositionnable B-581; Adhésif magnétique B-509; Polyester basse température B-549; Ruban en polyester infalsifiable métallisé B-438, Vinyle auto-protégé B-427, Rouleau d'étiquettes non adhésives en polyester B-551, Polyester or broissé B-575
Caractéristiques techniques	
Mémoire	Mémoire interne de 50MB permettant de sauvegarder 1000 étiquettes dans l'imprimante. Stockage externe sur clés USB
Alimentation électrique	Interne
Options de connexion	1 port USB pour imprimer ; 2 ports USB pour connecter des clés USB
Impression périphérique	Oui, impression depuis Markware
Propriétés physiques	
Dimensions - épaisseur (mm) x Dimensions - hauteur (mm) x Dimensions - largeur (mm)	280 mm x 225 mm x 305 mm
Poids (kg)	6,5
Modèle	Large écran tactile avec fonctions "glisser-déposer" permettant de déplacer et dimensionner vos étiquettes.
Clavier	Clavier repliable en 4 versions : AZERTY, QWERTY, QWERTZ, QWERTY cyrillique
Conditions d'utilisation	
Température de fonctionnement	10°C - 40°C
Garantie	
Garantie	12 mois





# Brady Corporation

**“Notre mission: commercialiser à travers le monde entier des solutions d’identification innovantes, pour optimiser la sécurité, la productivité et les performances de nos clients”**



## Présentation de l’entreprise

Fondée en 1914 à Eau Claire, dans le Wisconsin, aux États-Unis, W.H. Brady Co. est rebaptisée Brady Corporation en 1998 et commence à exporter ses produits en 1947. Elle est cotée au Nasdaq depuis 1984 et à la Bourse de New York depuis 1999, sous le symbole BRC. Le siège social mondial de Brady Corporation se trouve aujourd’hui à Milwaukee, Wisconsin.

## Brady fabrique et commercialise une large gamme de produits:

- Produits pour l’identification, la sécurité tels que la signalétique, ainsi que des imprimantes et logiciels qui les produisent
- Produits de repérage de câble, notamment les outils et matériaux d’étiquetage pour le marquage des câbles/fils électriques ou de télécommunications
- Produits d’identification hautes performances, comprenant étiquettes et signalisations restant lisibles et adhésives dans les conditions les plus hostiles
- Produits découpés tels que mousses, filtres, isolants, joints, pour composants mécaniques ou électroniques de l’industrie automobile.

## Quelques chiffres:

- 6600 employés dans le monde
- Implantation dans 29 pays
- Un réseau de distribution dans plus de 100 pays avec plus de 4 400 partenaires