

Logiciel de signalétique industrielle Markware

Puissant logiciel de création en matière de signalétique

Markware, le logiciel complémentaire à l'utilisation des systèmes de marquage Brady, est un formidable outil d'efficacité en matière de signalétique industrielle. Il comprend plus de 1 000 symboles, Pictogrammes et formats prédéterminés. Ainsi vous êtes accompagné à tous les stades de votre création. Depuis votre PC, concevez efficacement vos messages, symboles, pictogrammes, signalisation informative et directionnelle. Sécurisez votre lieu de travail !

Markware gère :

- L'impression Monochrome jusqu'à 5m de long (Powermark)... sur des bandes adhésives en continu
- L'impression Multicolore jusqu'à 1m de long (Globalmark) sur des bandes adhésives en continu
- La découpe de lettres & symboles (Globalmark color & Cut)
- L'impression + découpe sur une même étiquette ((Globalmark color & Cut)
- L'impression sur des étiquettes prédécoupées (Minimark)
- L'impression sur des supports allant de 13mm à 250mm de large, suivant le système Brady que vous utilisez



Adopter Markware, c'est faire le choix de la simplicité et de l'efficacité

Principales caractéristiques Markware	Avantages Markware	Bénéfice client
<ul style="list-style-type: none"> • Impression en négatif/Impression Puzzle/Rotation des objets/Importation de données (formats Excel®, Access®, Dbase®, text®, FoxPro®, Lotus®, Paradox®)/Importations de dessins, pictogrammes, schémas aux formats BMP, DIB, TIF, JPG, WMF, PNG, PCX, PCT, RAS, EPS) 	<ul style="list-style-type: none"> ⇒ Pilote d'impression compatible Windows (Windows 98 SE, 2000, XP, NT4) fourni. 	<ul style="list-style-type: none"> ⇒ Pas de téléchargement à faire
<ul style="list-style-type: none"> • Markware reprend aussi toutes les fonctionnalités de base de toute application windows pour une utilisation encore plus intuitive (copier/coller, aperçu avant impression, justification, exposant, gras, italique, soulignés, encadré ...) 	<ul style="list-style-type: none"> ⇒ Pilote d'impression Windows. Le pilote ajoute l'imprimante Brady dans votre liste d'imprimante. 	<ul style="list-style-type: none"> ⇒ Autorise l'impression directe depuis certains autres logiciels tels que logiciels de dessin, ou autres utilisés par les clients. (les marges doivent être adaptées étant donné que Markware est conçu pour travailler avec les imprimantes à rouleaux Brady)
<ul style="list-style-type: none"> • Polices : Toutes Polices True Type installées sur un PC 	<ul style="list-style-type: none"> ⇒ Pas de clé de protection à rajouter sur un port. (Dongle) 	<ul style="list-style-type: none"> ⇒ Plus grande souplesse d'utilisation
<ul style="list-style-type: none"> • 15 Protocoles de codes à Barres : Codabar, code 128 Auto, code 128 A, code 128 B, code 128 C, code 39, EAN/JAN-13, EAN/JAN-18, code étendu 39, HIBC, 2 parmi 5 entrelacé, UPCA, chiffre UPCE 11, UPCE-0 system 6 digit, UPCE-1 system 6 digit 	<ul style="list-style-type: none"> ⇒ Ré-installation possible 	<ul style="list-style-type: none"> ⇒ Installation plusieurs fois sur un même PC en cas de problèmes sans coût supplémentaire. Pas de perte de licence en cas de crash disque, modification d'OS, remplacement du parc PC...
<ul style="list-style-type: none"> • 11 langues : Anglais, Français, Allemand, Néerlandais, Espagnol, Portugais, Italien, Danois, Suédois, Norvégien, Finnois. 	<ul style="list-style-type: none"> ⇒ Markware reprend les fonctionnalités de base de toute application Windows (copier/coller - aperçu avant impression...) 	<ul style="list-style-type: none"> ⇒ Facilite la prise en main rapide et l'utilisation du logiciel.
	<ul style="list-style-type: none"> ⇒ Conforme aux normes de sécurité 	<ul style="list-style-type: none"> ⇒ Conforme aux normes de signalisation de sécurité en vigueur
	<ul style="list-style-type: none"> ⇒ Markware fonctionne dans un environnement réseau avec une installation locale (Markware n'est pas une application qui s'installe sur un serveur de réseau) 	<ul style="list-style-type: none"> ⇒ L'application en locale n'interfère pas sur le fonctionnement de votre environnement réseau. NB : L'installation du Markware pour ceux qui sont en réseau doit se faire avec le profil administrateur local du poste sur lequel il va être installé (voir avec votre service informatique)
	<ul style="list-style-type: none"> ⇒ Application très conviviale 	<ul style="list-style-type: none"> ⇒ Fonctions avancées permettant de créer rapidement votre étiquette (fonction "aligner sur les objets", "grouper des objets", avant plan/arrière plan, zoom, rotations...)
	<ul style="list-style-type: none"> ⇒ Template Designer 	<ul style="list-style-type: none"> ⇒ Création rapide et facile de modèles d'étiquettes personnalisés.

BRADY, LA RÉFÉRENCE POUR L'IDENTIFICATION



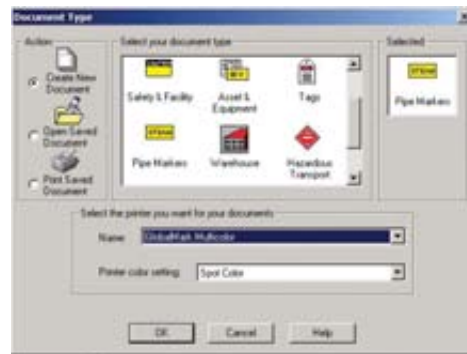
Un logiciel qui a tout compris avant que vous ayez tout saisi.....

APPLICATIONS PRINCIPALES :

- » Etiquettes et panneaux sécuritaires (pictogrammes + texte)
- » Etiquettes et panneaux informatifs et directionnels (y compris plans d'évacuation)
- » Etiquettes de procédure de sécurité (identification de vannes et d'interrupteurs)
- » Etiquettes pour instructions machines (consignes d'utilisation, consignation-déconsignation, schémas techniques)
- » Marqueurs de tuyauteries
- » Etiquettes d'identification des substances dangereuses
- » Etiquettes de maintenance (consignes d'entretien, consignes de réparation)
- » Gestion des immobilisations
- » Etiquettes de signalisation logistique (magasinage, stockage, expéditions, codes à barres)

CONFIGURATION MINIMALE :

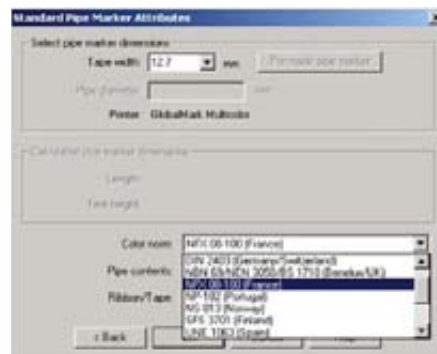
- » Environnement : PC Pentium 1 sous Microsoft Windows 98 2ème édition, 2000, XP, NT (pack 6 présent obligatoire)
- » 32 Mo de RAM minimum (128 Mo recommandés)
- » Lecteur CD-Rom
- » Au mois 90 Mo d'espace disque libre (pour un installation complète)
- » Résolution d'affichage de 800 x 600 pixels minimum (recommandé 1024 x 768)
- » Port parallèle, série, ou USB disponible, en plus du câble de données pour toutes les imprimantes souhaitées
- » Pilotes d'impression pour toutes les imprimantes souhaitées



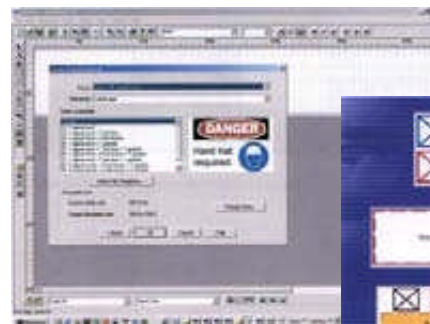
Accès direct aux applications Personnalisé - Etiquettes de texte - Sécurité et installations - Bien et équipements - Tags - Marqueurs de tuyauterie - Entrepôt - Transports dangereux - Identification substances dangereuses...



Plus de 600 symboles normalisés pour aller plus loin dans l'univers visuel de la signalétique



Création de marqueurs de tuyauterie garantissant une mise en conformité par choix de la norme Nationale .



Des modèles de création d'étiquettes pré-conçues. La taille des modèles s'ajuste automatiquement à la taille de l'adhésif installé quelle que soit la largeur. L'efficacité Maximum.

VOTRE SPECIALISTE BRADY

LM SECURITE
Partenaire commercial
31 allée des romains 74370 PRINGY FRANCE
www.lmsecurite.fr Imsecurite@yahoo.fr
Michel LASRY
Tel / mobile 0668 549 628
Tel / fax 0450 274 633

