

# LM-SECURITE

Your Automotive Partner



Une  
technologie  
inventive pour  
un contrôle maximal

[www.lmsecurite.fr](http://www.lmsecurite.fr)   [lmsecurite@yahoo.fr](mailto:lmsecurite@yahoo.fr)

Équipements électroniques de contrôle  
pour la gestion des éléments ajoutés à bord de véhicules





(mc)

Contrôle d'une  
rampe directionnelle  
et quelques auxiliaires

## Montage accéléré et facilité d'usage

La technologie multiplexée inventive d'Ideatec résout la gestion centralisée des équipements ajoutés à bord de véhicules utilitaires, d'intervention ou d'urgence (feux, rampes lumineuses, sirènes, radio, chauffage d'appoint, verrouillage, etc...). Elle assure l'installation simplifiée d'une connexion unique et totalement autonome, au départ d'une



Ce concept permet d'être indépendant du faisceau électrique d'origine et respecte la flexibilité d'aménagement ultérieur d'équipements supplémentaires.

L'économie financière est considérable. Plus besoin de démonter ou de modifier le tableau de bord. Les fusibles et fils encombrants disparaissent grâce à des sorties statiques puissantes et protégées. Toute panne est signalée en temps réel. Et surtout, l'utilisateur bénéficie d'une disponibilité optimale pour une sécurité accrue.

### CONCEPT DE CENTRALISATION:

- facilité d'installation
- réduit de 50% le temps de montage
- usage simple et confortable
- puissance intégrée
- ergonomie du produit
- contrôle maximal des équipements ajoutés
- disponibilité optimale des personnels de secours
- sécurité accrue

## Universel et Configurable

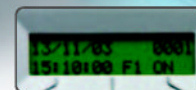
**CANRIS®**



Configurable in situ et entièrement paramétrable, CANRIS est le module haut de gamme parfaitement adaptable aux besoins de chaque catégorie d'utilisateurs. Il affiche en temps réel l'état des éléments contrôlés; leurs défauts et anomalies.

Un journal de bord précis peut être affiché, imprimé et déchargé.

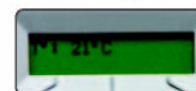
[www.canris.com](http://www.canris.com)



Journal de bord



Gestion de l'énergie.



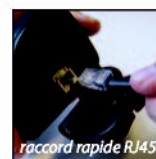
Interfaces compatibles  
pour chauffages  
d'appoint.



## Ergonomie et Puissance



Les fonctions sont configurables directement à partir du clavier. Celles-ci sont personnalisables à l'aide d'une panoplie de pictogrammes fournie. Elles s'illuminent et informent du moindre dysfonctionnement des équipements contrôlés.





**IDC4**

Sécurité et souplesse jusqu'à 5 sorties de puissance



**IDC8DL**

Idem IDC4, avec le contrôle d'une rampe directionnelle



**MC8**

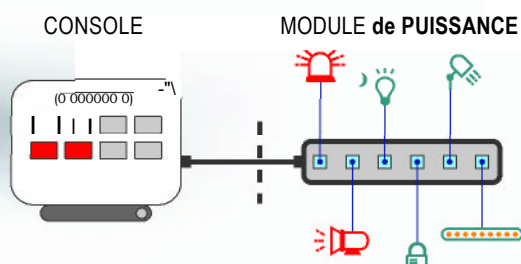
Plus de sorties avec fonction manuel et/ou automatique

## Modulable et Flexible

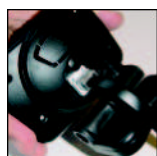
Produits d'entrée de gamme, les consoles IDEATEC offrent une grande souplesse d'installation.

Elles sont personnalisables (configuration in situ, pictogrammes, votre logo et toute application sur mesure).

Equipées d'un pied de fixation multidirectionnel, elles sont compactes et bénéficient d'une excellente visibilité grâce à un rétroéclairage interactif.



Très compact et facile à placer, le module IDEATEC est doté d'une puissance très élevée dont les entrées et sorties de câbles sont très accessibles.



L'étude ergonomique du pied multidirectionnel des consoles permet une adaptation maximale partout dans l'aménagement intérieur du véhicule.

Ajustable à 360°, il se branche en 1 "clic" sur le tableau de bord, au plafond ou sur tout autre emplacement souhaité.



### SFC 100 & 200

IDEATEC, c'est aussi une gamme de Centrales Clignotantes Polyvalentes.



à tout véhicule nécessitant le clignotement de feux de pénétration ou autres.

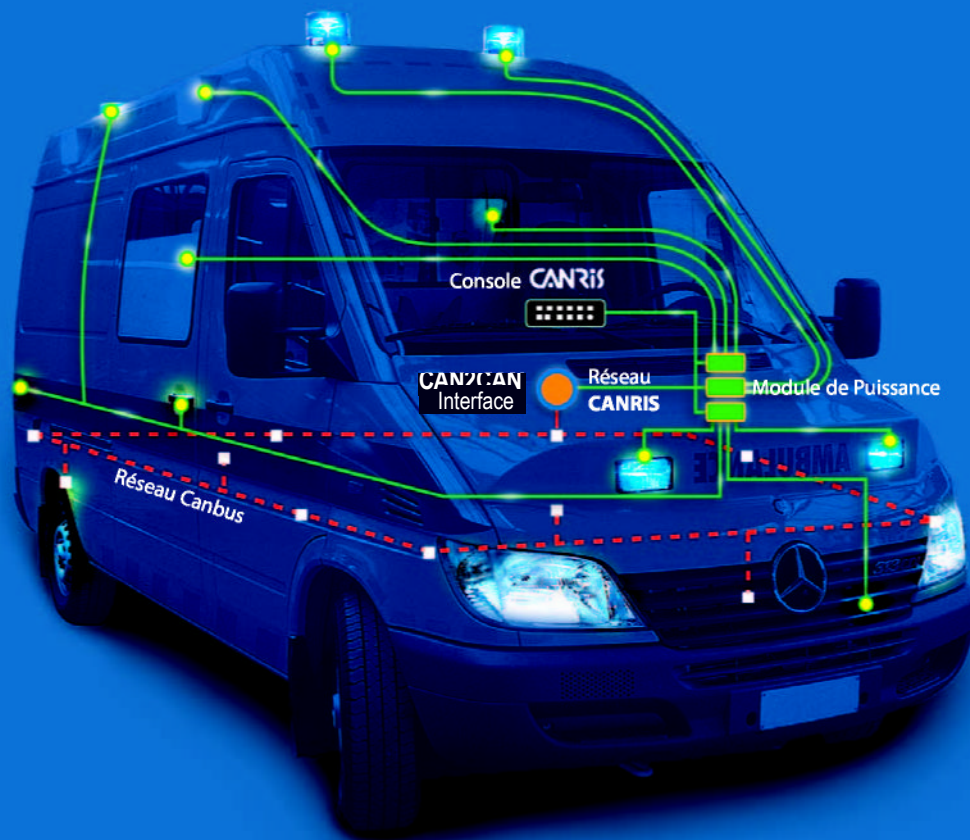
**SFC 100** contrôle les feux à Leds ou halogènes.

**SFC 200** est configurable pour les feux à Leds ou halogènes et englobe une vingtaine de séquences intégrées. Il dédouble aussi la puissance des clignotants d'origine du véhicule.



# La jonction optimale...

## CAN<sub>2</sub>CAN interface



De nos jours, les véhicules automobiles possèdent une technologie avancée.

*Pourquoi ne pas l'exploiter pour simplifier votre installation ?*

En effet, les données disponibles sur le réseau du véhicule (canbus) peuvent être analysées par le système **CANRIS**.

**Can2Can** est l'interface qui permet cette analyse.

Ensemble **Can2Can** et **CANRIS** assurent une jonction optimale entre les éléments d'origine et ajoutés.



CANMS

[www.lmsecurite.fr](http://www.lmsecurite.fr) [lmsecurite@yahoo.fr](mailto:lmsecurite@yahoo.fr)

# LM-SECURITE