



Barres de signalisation universelles à coller

GARANTIE
3 ANS



- Installation sur tout type de véhicule par collage 3 points : pas de perçage du pavillon
- Traitement anticorrosion de la barre et des supports
- Triangle en aluminium : léger, insensible à la corrosion
- Classification selon NF EN12352 : classes L2H, C1, F2, O3, T1
- Equipé de 3 Feux à LED de couleur Orange (diamètre 74mm) : photométrie 964 Candélas

BSU 2 feux

- Fixation métallique longueur : 1,20m
- Traitée anti-corrosion
- Collage 3 points
- Installation sur tout type de véhicule
- Fournie avec faisceau 6m, interrupteur et fusible



Ensembles 2 feux	Code
Barre avec 2 Gyroled oranges rotatifs	22647
Barre avec 2 Gyroled oranges à éclats	22648

BSU avec triangle à relevage manuel

- Fixation métallique Ecoplaque
- Traitée anti-corrosion
- Collage 3 points
- Installation sur tout type de véhicule
- Fournie avec faisceau 4,5m, interrupteur et fusible
- Système de blocage et de relevage manuel du triangle
- Livrée avec triangle AK5 double face, feux de 74mm



	Classe T1	Classe T2
Ensembles triangles	Code	Code
Triangle 500 12/24V	23316	23317
Triangle 700 12/24V	23318	23319



BSU avec triangle à relevage manuel et 1 feu

- Fixation métallique longueur : 0,80m pour 1 triangle et 1 feu
- Traitée anti-corrosion et collage 3 points
- Installation sur tout type de véhicule
- Fournie avec faisceau 6m, interrupteur et fusible
- Système de blocage et de relevage manuel du triangle
- Livrée avec triangle AK5 double face, feux de 74mm
- Le triangle est positionné côté conducteur et le feu au centre



	Triangle 500		Triangle 700	
	T1	T2	T1	T2
Gyroled orange rotatif	22532	22544	22533	22545
Gyroled orange à éclats	22534	22546	22535	22547



BSU avec triangle à relevage manuel et 2 feux

- Fixation métallique longueur : 1,20m pour 1 triangle et 2 feux
- Traitée anti-corrosion et collage 3 points
- Installation sur tout type de véhicule
- Fournie avec faisceau 6m, interrupteur et fusible
- Système de blocage et de relevage manuel du triangle
- Livrée avec triangle double face, feux de 74mm

	Triangle 500		Triangle 700	
	T1	T2	T1	T2
Gyroled orange rotatif	22538	22550	22539	22551
Gyroled orange à éclats	22540	22552	22541	22553



BSU avec triangle à relevage électrique et 2 feux

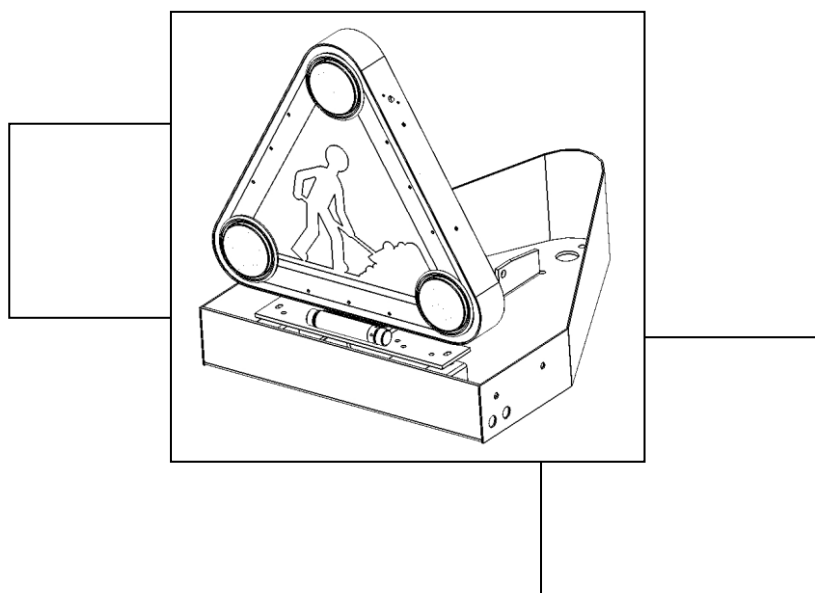
- Carénage et fixation en aluminium couleur brute à coller
- Installation sur tout type de véhicule
- Fournie avec faisceau 6m, interrupteur et fusible
- Livrée avec triangle AK5 double face, feux de 74mm
- Peinture du carénage possible en option, nous consulter

	Triangle 500		Triangle 700	
	T1	T2	T1	T2
Gyroled orange rotatif	22562	22574	22563	22575
Gyroled orange à éclats	22564	22576	22565	22577





Guide Technique Triangle 500 & 700 Relevage Manuel ou Relevage Electrique



SOMMAIRE

1. PRESENTATION.....	2
2. CARACTERISTIQUES	2
3. INSTALLATION MECANIQUE.....	7
4. COMMANDE MANUELLE.....	9

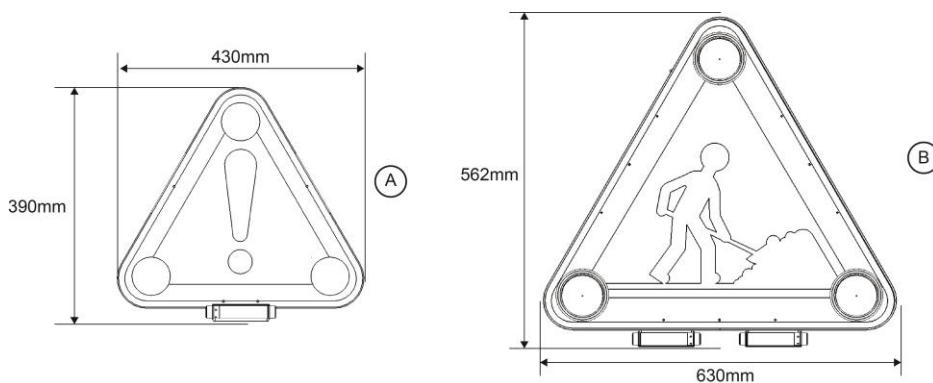


1. PRESENTATION

Panneaux AK5 ou AK14 simple ou double faces de classe A, B ou BP. Ces Triangles à relevage ou non peuvent être équipés ou non d'une cellule crépusculaire.

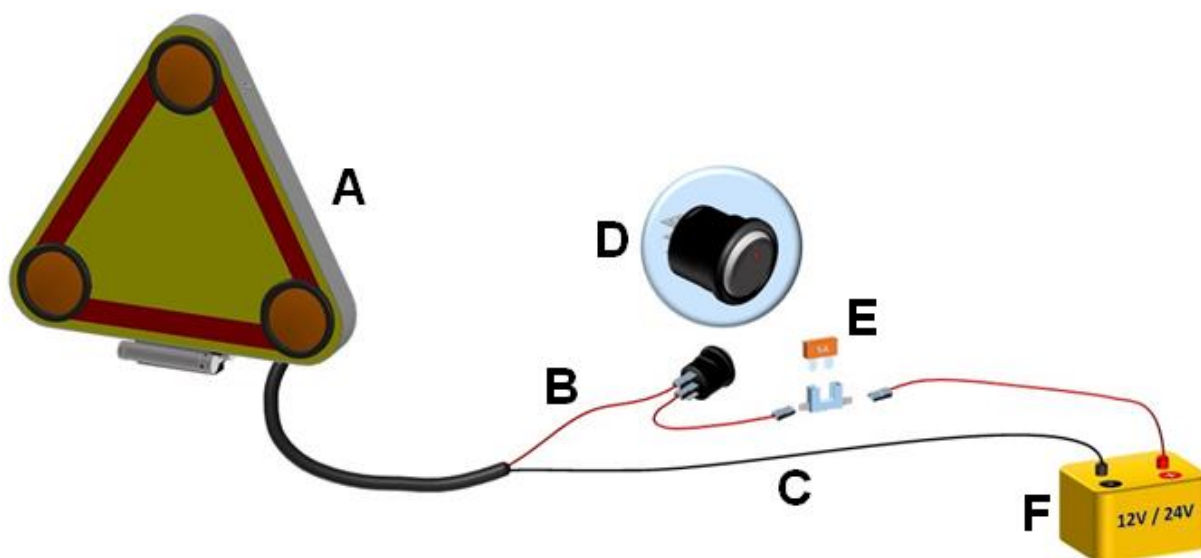
2. CARACTERISTIQUES

2.1. TRIANGLE A RELEVAGE MANUEL



- A. TRIANGLE 500. Poids 4,2Kg
B. TRIANGLE 700. Poids 6,3Kg

2.2. CABLAGE TRIANGLE FIXE OU A RELEVAGE MANUEL

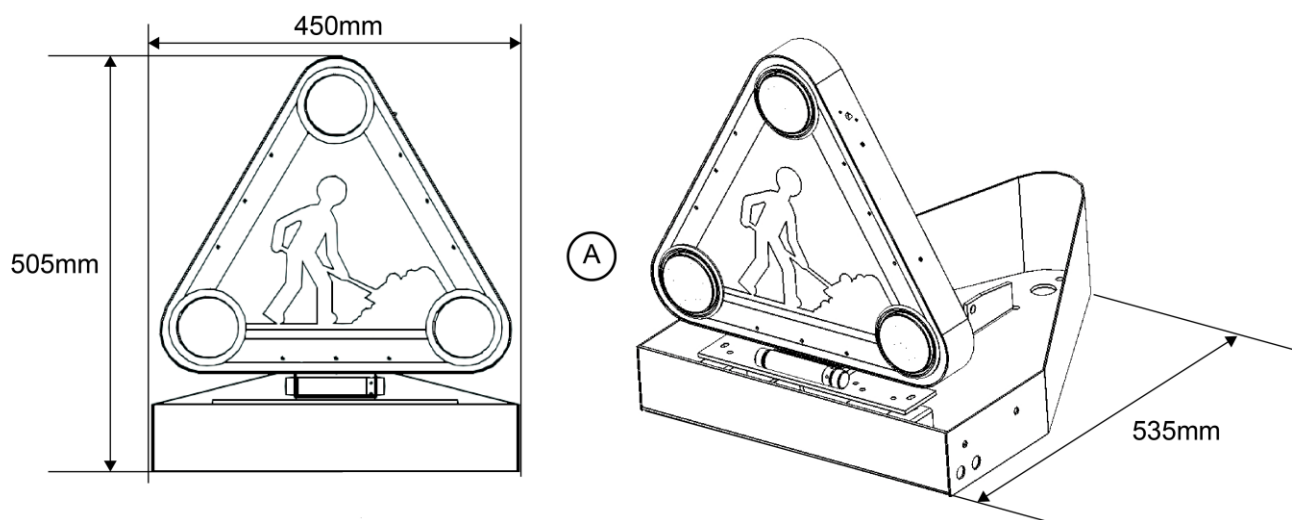


- A. TRIANGLE
B. FIL ROUGE
C. FIL NOIR
D. INTERRUPTEUR A BASCULE
E. PORTE-FUSIBLE & FUSIBLE 5A
F. BATTERIE VEHICULE

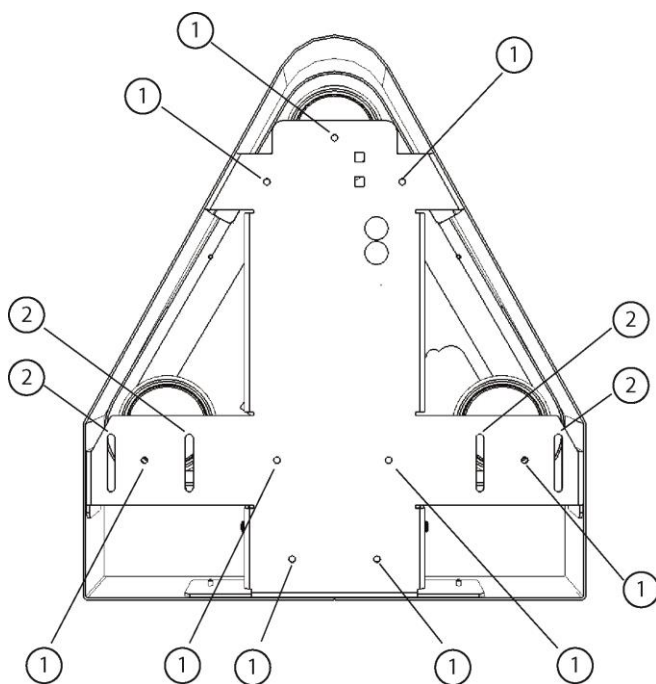


2.3. TRIANGLE A RELEVAGE ELECTRIQUE

TRIANGLE 500



TRIANGLE 500 A RELEVAGE ELECTRIQUE : Poids 7Kg



Vue de dessous Triangle

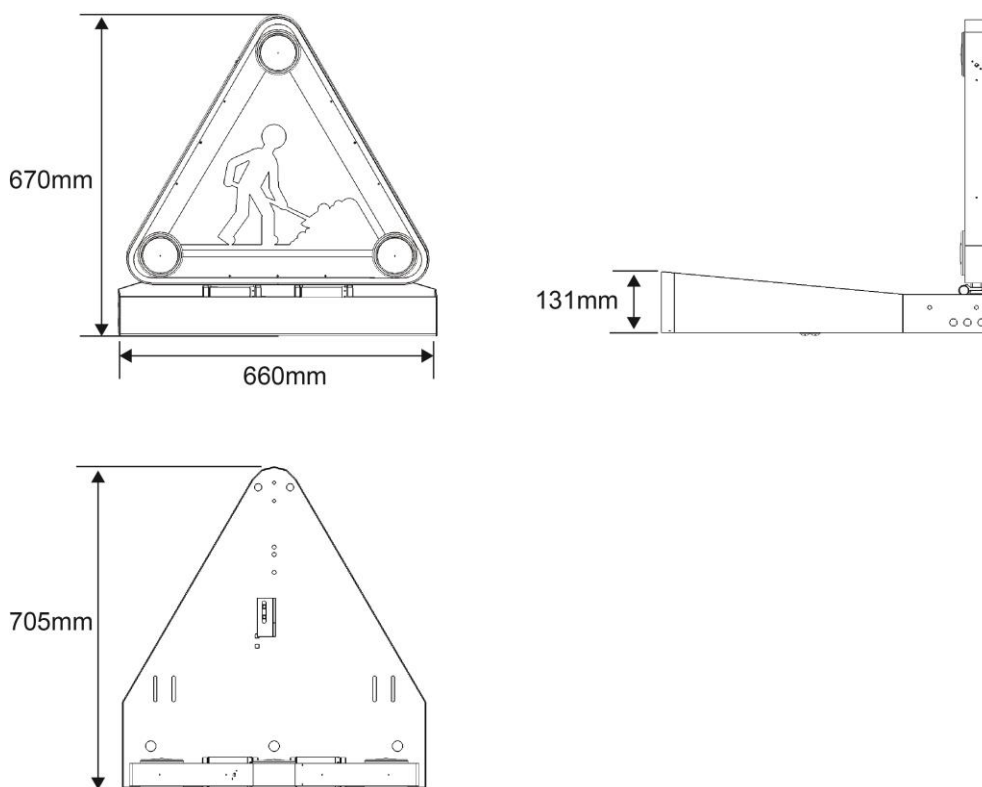
Points de fixation

La base du triangle 500 dispose de nombreux points de fixations afin de faciliter son installation.

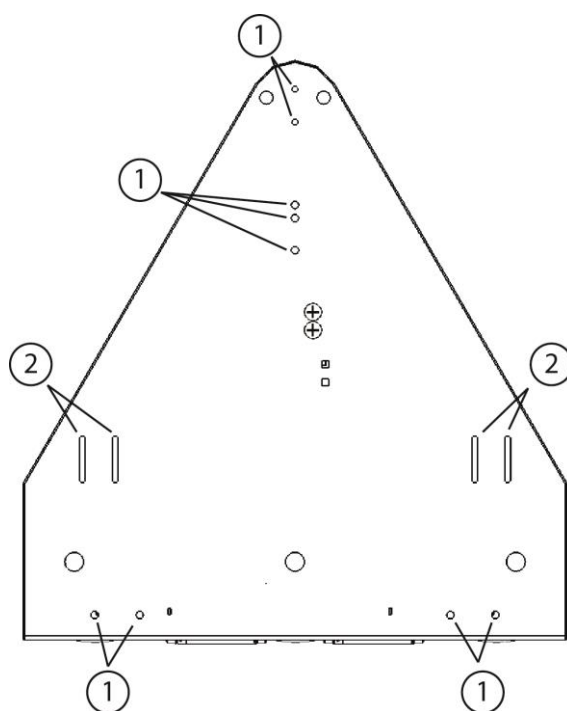
1. Trous de fixation Ø 6mm
2. Rainures



TRIANGLE 700



TRIANGLE 700 A RELEVAGE ELECTRIQUE : Poids 12,3Kg



Vue de dessous Triangle

Points de fixation

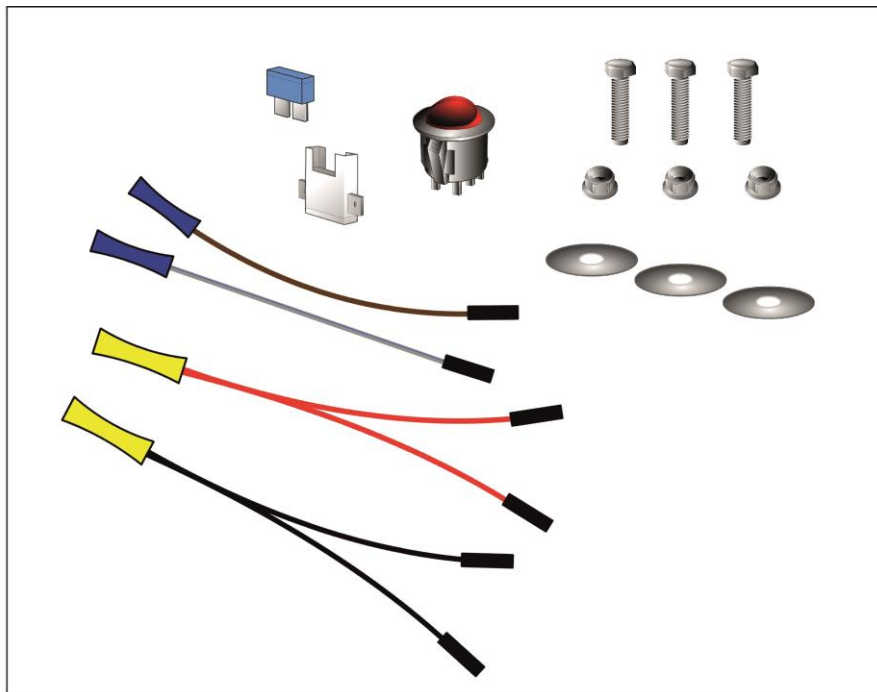
La base du triangle 500 dispose de nombreux points de fixations afin de faciliter son installation.

1. Trous de fixation Ø 8mm
2. Rainures



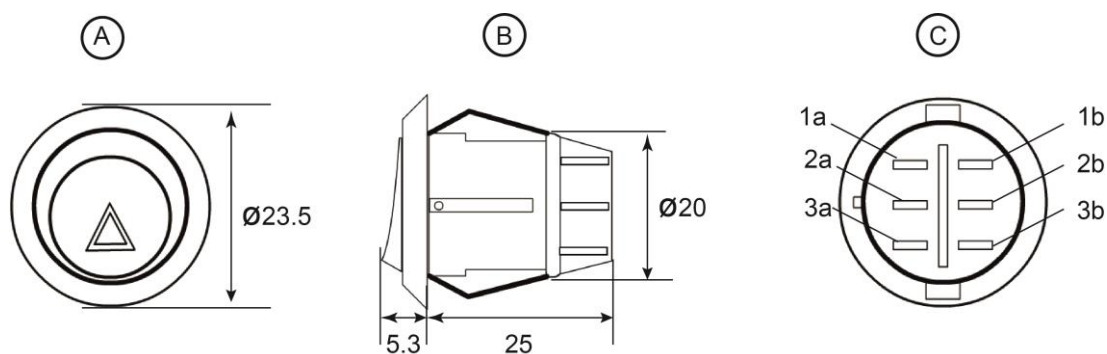
2.4. KIT D'INSTALLATION

Les triangles à relevage sont livrés avec un sachet kit d'installation (Référence 29155) contenant visserie de fixation et kit de connexion électrique.



- 1x Interrupteur à bascule
- 1 x Porte-fusible enfichable
- 1 x Fusible enfichable 15A
- 3 x Vis H M08x25 Inox A2
- 3 x Rondelles plates Ø8X30X1.5 Inox
- 3 x Ecrou H embase crantée M8 Inox
- 1x Kit faisceaux pour pré-câblage bouton triangle (Voir schéma de câblage)

Caractéristiques mécaniques de l'interrupteur à bascule



- A. Vue de face
- B. Vue latérale
- C. Vue arrière et identification des bornes de contact



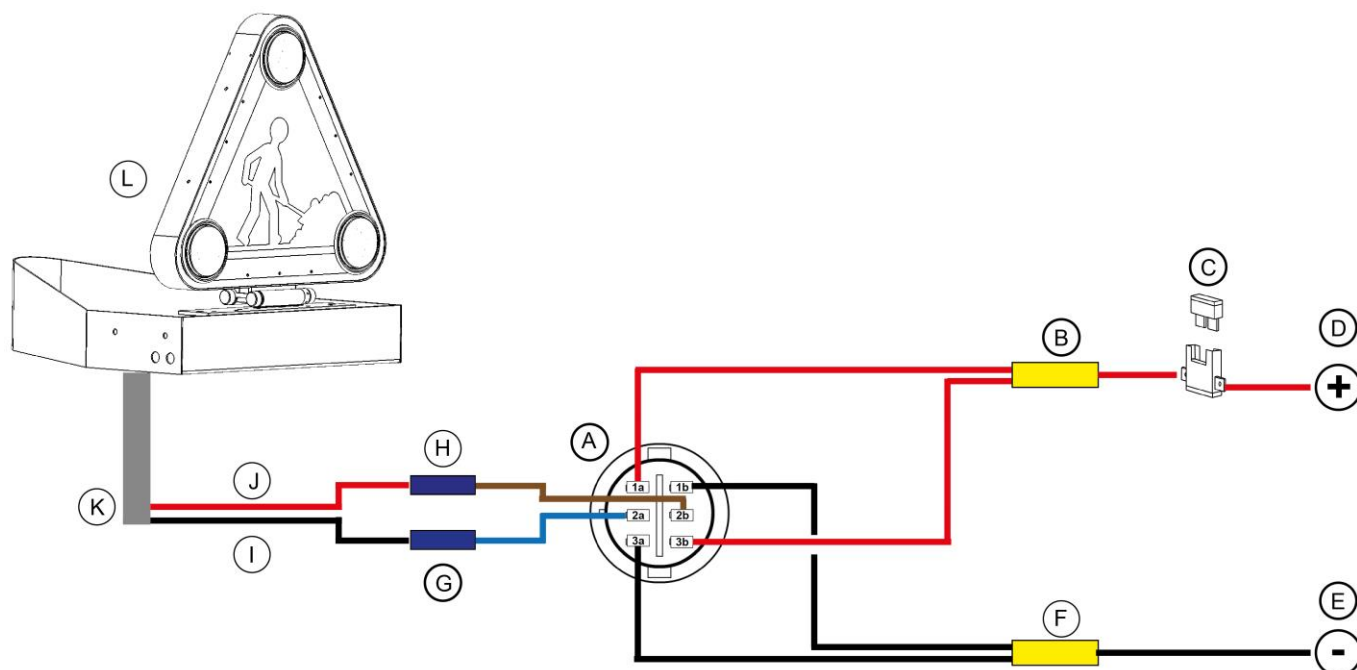
2.5. CABLAGE TRIANGLE A RELEVAGE ELECTRIQUE

Kit Fils de connexion

Les fils de connexion de l'interrupteur sont pré-cossés. D'un côté les porte-clips isolés de gaine noire sont à connecter sur l'interrupteur, de l'autre côté des manchons jaunes pour les fils d'alimentation et bleus pour les fils du vérin de triangle.

Les manchons bleus et les manchons jaune doivent être sertis dans les règles de l'art à l'aide de la pince à sertir appropriée.

Schéma de câblage général kit de fils



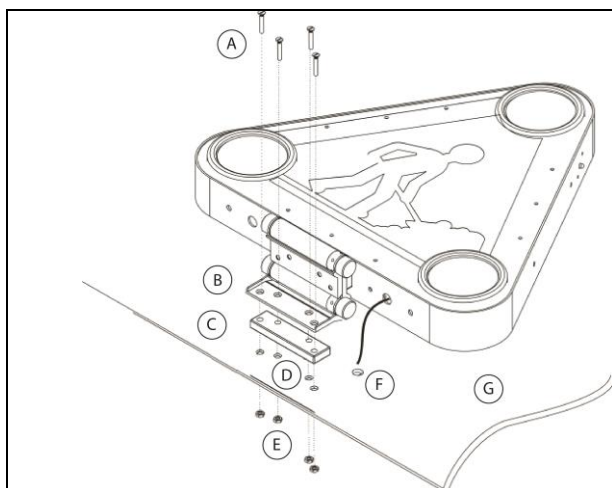
- A. Affectation des broches de l'interrupteur de relevage – vue arrière
- B. Double fil rouge avec manchon Jaune
- C. Fusible de protection de la ligne d'alimentation
- D. Borne d'alimentation « + » Batterie
- E. Borne d'alimentation « - » Batterie
- F. Double fil noir avec manchon jaune
- G. Fil bleu (ou blanc & bleu) avec manchon bleu
- H. Fil marron avec manchon bleu
- I. Fil noir faisceau Triangle
- J. Fil rouge faisceau Triangle
- K. Faisceau Triangle
- L. Triangle à relevage électrique



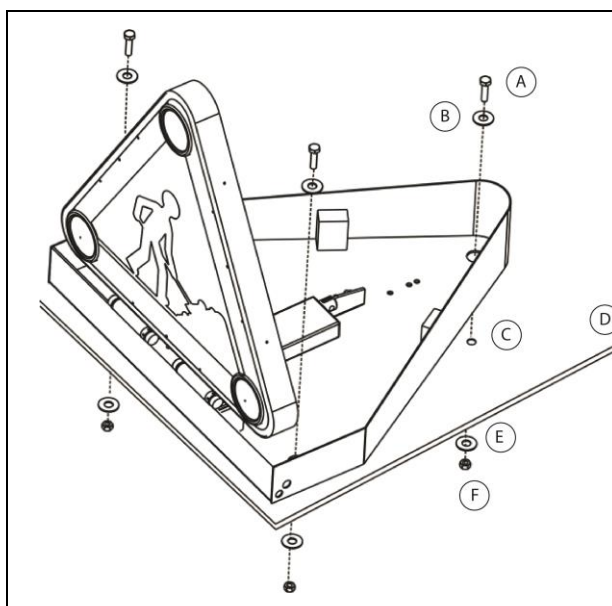
3. INSTALLATION MECANIQUE

Triangle 500mm : 1 charnière
Triangle 700mm : 2 charnières

3.1. Fixation sur pavillon



- A. VIS 5x5
- B. CHARNIERRE DOUBLE EFFET
- C. ENTRETOISE PLASTIQUE
- D. Ø PERÇAGE 5MM
- E. ECROUS 5MM
- F. ORIFICE PASSE-FIL ALIMENTATION TRIANGLE
- G. PAVILLON VEHICULE



- A. VIS
- B. RONDELLE
- C. PERCAGES
 - Ø PERÇAGE 7MM POUR VIS DE 6MM POUR TRIANGLE 500.
 - Ø PERÇAGE 9MM POUR VIS DE 8MM POUR TRIANGLE 700
- D. PAVILLON VEHICULE
- E. RONDELLE
- F. ECROU

ATTENTION

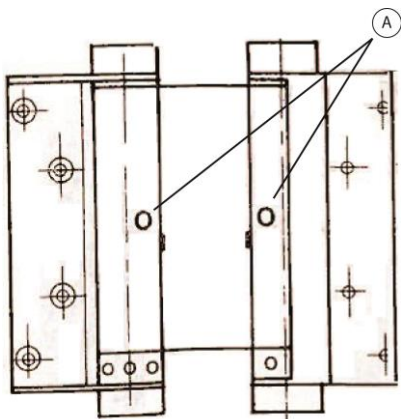
LES TRIANGLES DOIVENT ETRE INSTALLES SELON LES REGLES DE L'ART PAR UN PERSONNEL QUALIFIE.

IL APPARTIENT A L'INSTALLATEUR DE S'ASSUREZ DE L'ETANCHEITE DES PERCAGES AU MOYEN DE PRODUITS ADAPTES A LA QUALITE DU PAVILLON ET DU TRAITEMENT CONTRE LA CORROSION ASSOCIE.



3.2. Tension des charnières

Avant l'installation de la charnière, il est indispensable de lubrifier celle-ci par les trous prévus à cet effet.

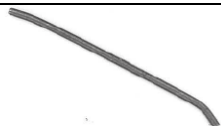


Charnière dépliée

!

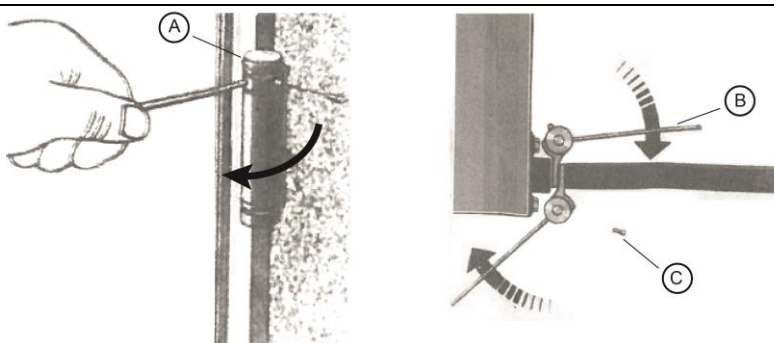
Le port de gants et de lunettes est indispensable pour l'opération de serrage de la charnière.

Utiliser l'outil fourni à **USAGE UNIQUE** afin d'effectuer l'opération de serrage.



*Outil de serrage à **USAGE UNIQUE***

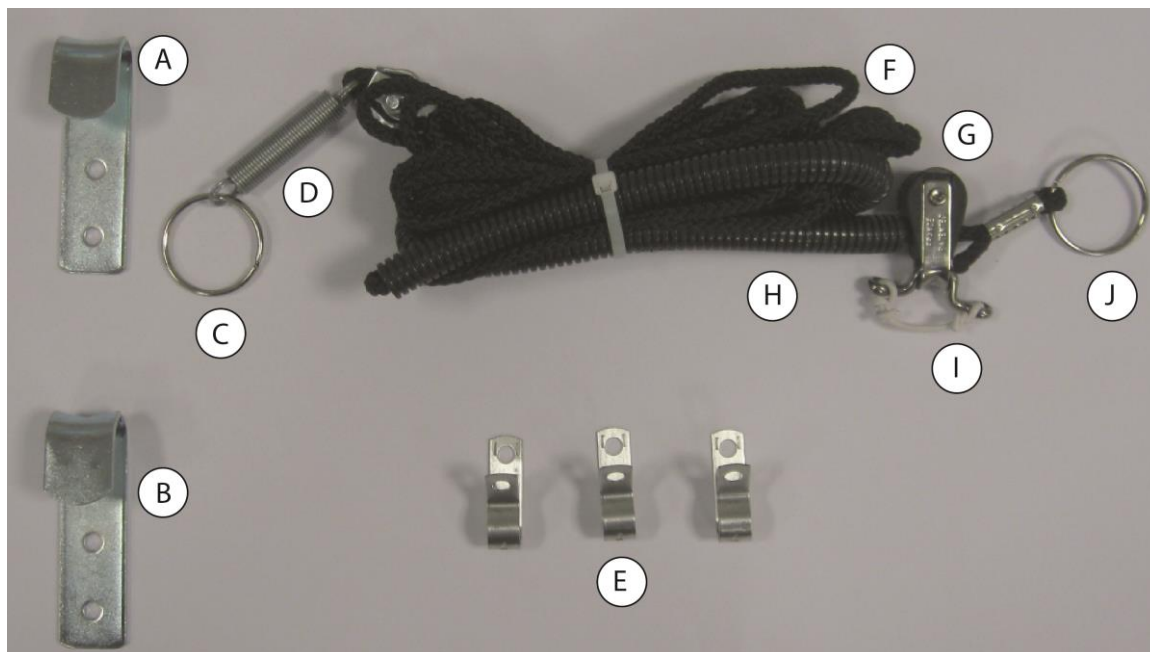
- A. BAGUE DE TENSION
- B. OUTIL DE SERRAGE
- C. GOUPILLE D'ARRET





4. COMMANDE MANUELLE

4.1. Contenu du sachet

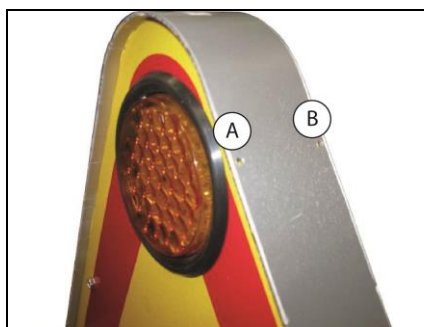


- A. CROCHET POSITION HAUTE
- B. CROCHET POSITION BASSE
- C. ANNEAU FIXATION CROCHET
- D. RESSORT
- E. COLLIERS FIXATION GAINÉ
- F. CORDON NYLON 4M
- G. POULIE
- H. GAINÉ ANNÉLÉ
- I. PONTET
- J. ANNEAU FIXATION TRIANGLE

L'ensemble des fixations, pontets et crochets peut être installé par visserie adaptée au support (non fournie) ou par rivets (non fournis).

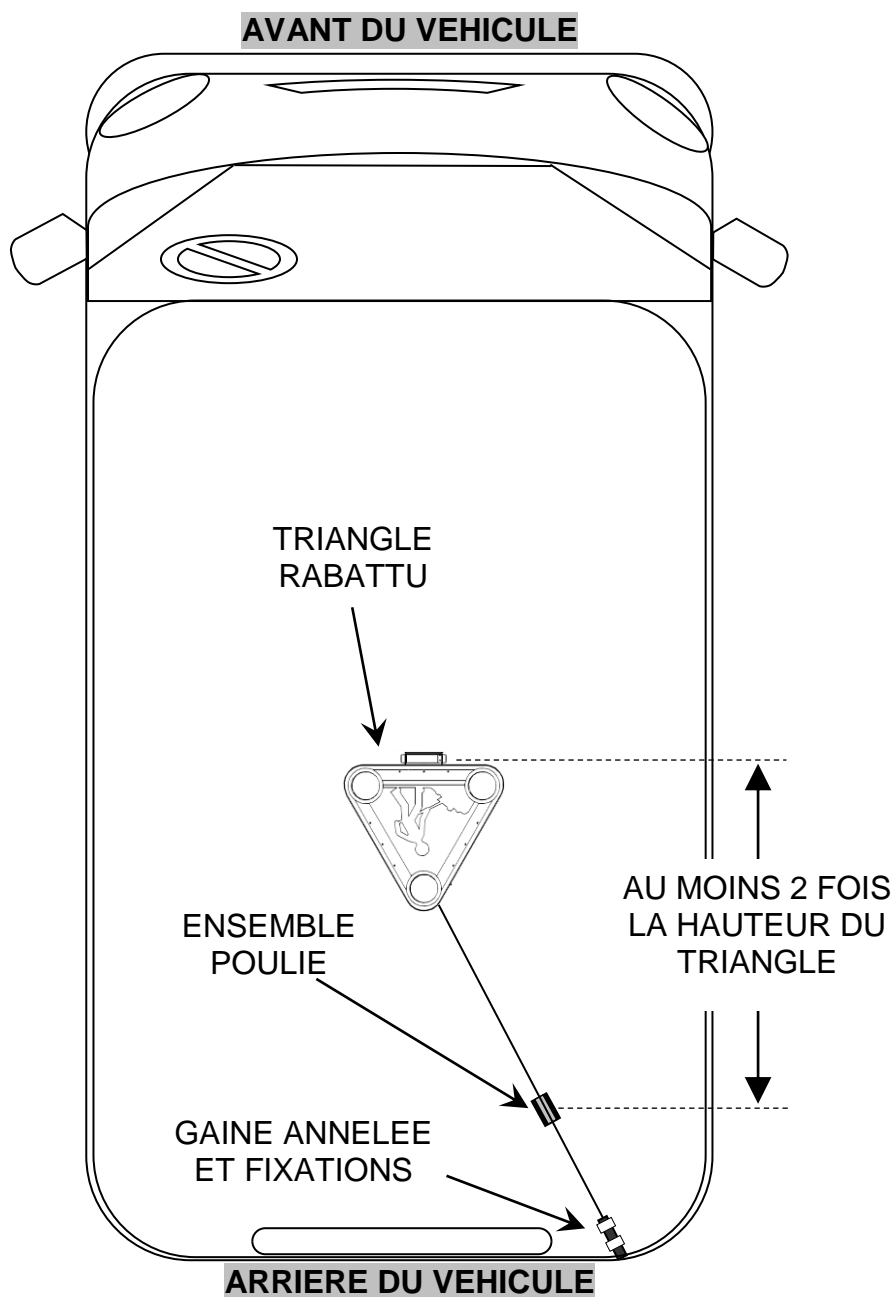


4.2. FIXATION SUR LE TRIANGLE



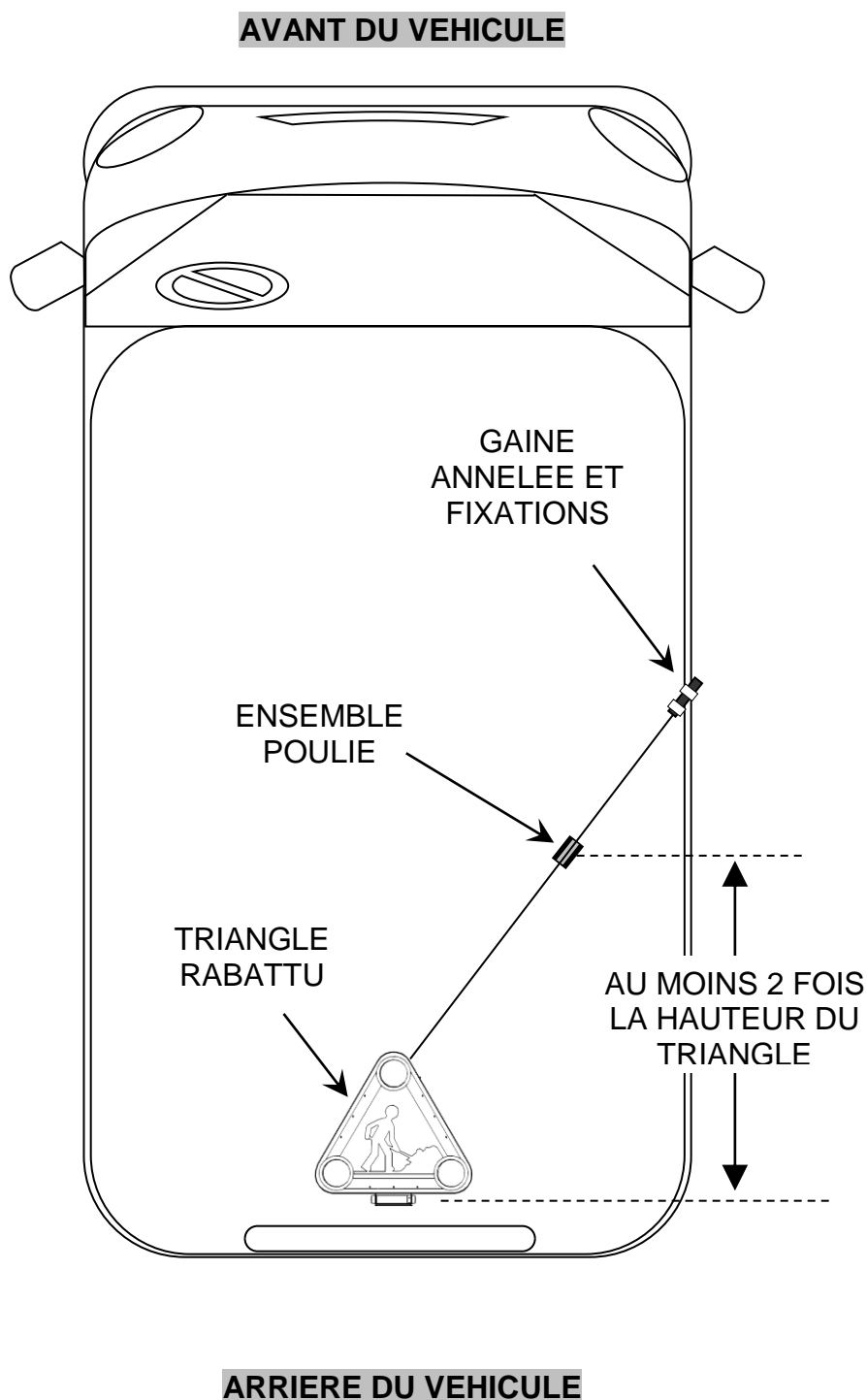
- A. ORIFICE DE L'ANNEAU DE FIXATION TRIANGLE POINTE VERS L'ARRIERE
- B. ORIFICE DE L'ANNEAU DE FIXATION TRIANGLE POINTE VERS L'AVANT

4.3. VUE DE DESSUS TRIANGLE POINTE VERS L'ARRIERE



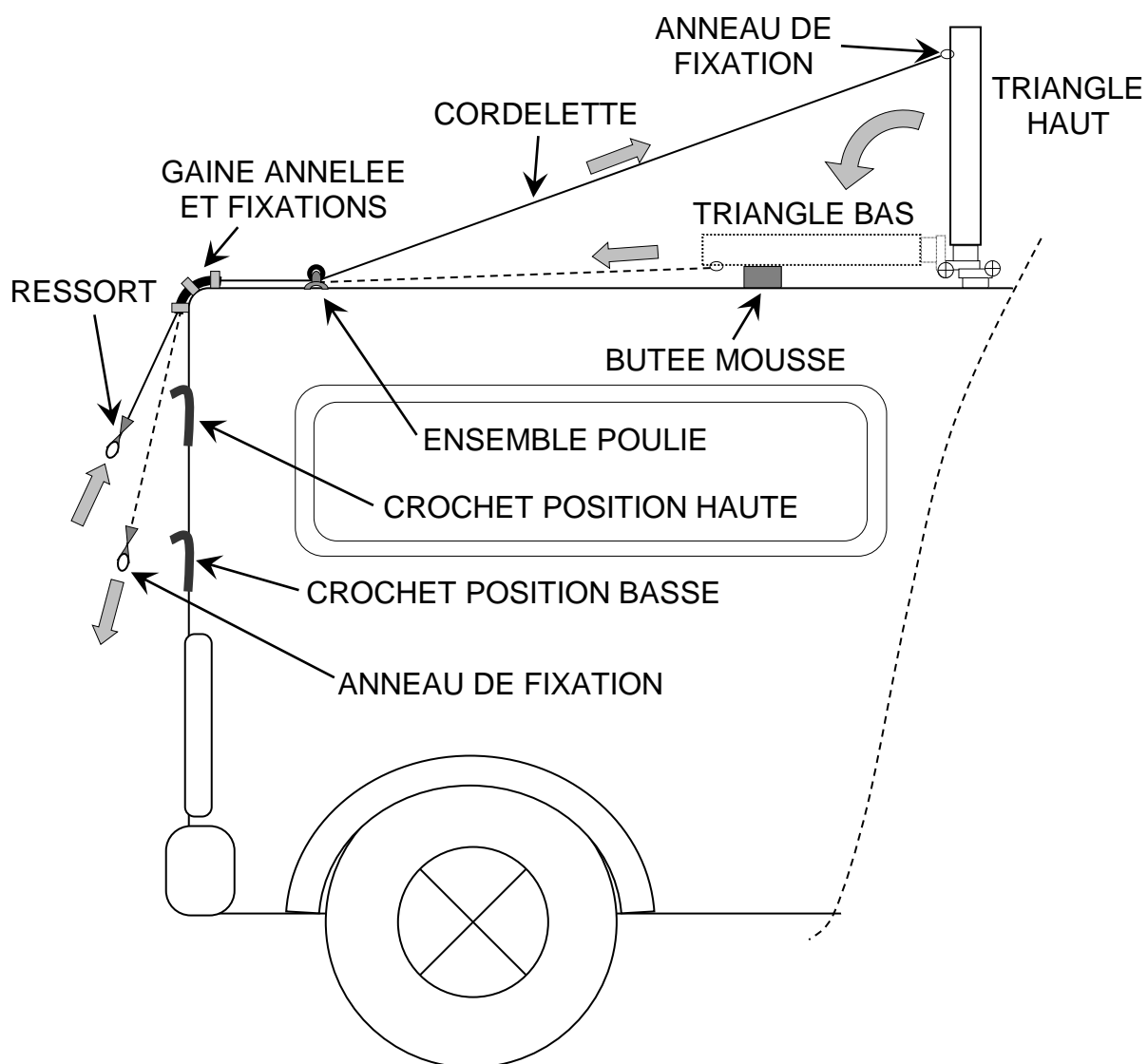


4.4. VUE DE DESSUS TRIANGLE POINTE VERS L'AVANT





4.5. VUE LATÉRALE POINTE VERS L'ARRIÈRE





4.6. INSTALLATION SUR VEHICULE SIMPLE CABINE

- Commande fixée en position latérale du véhicule

